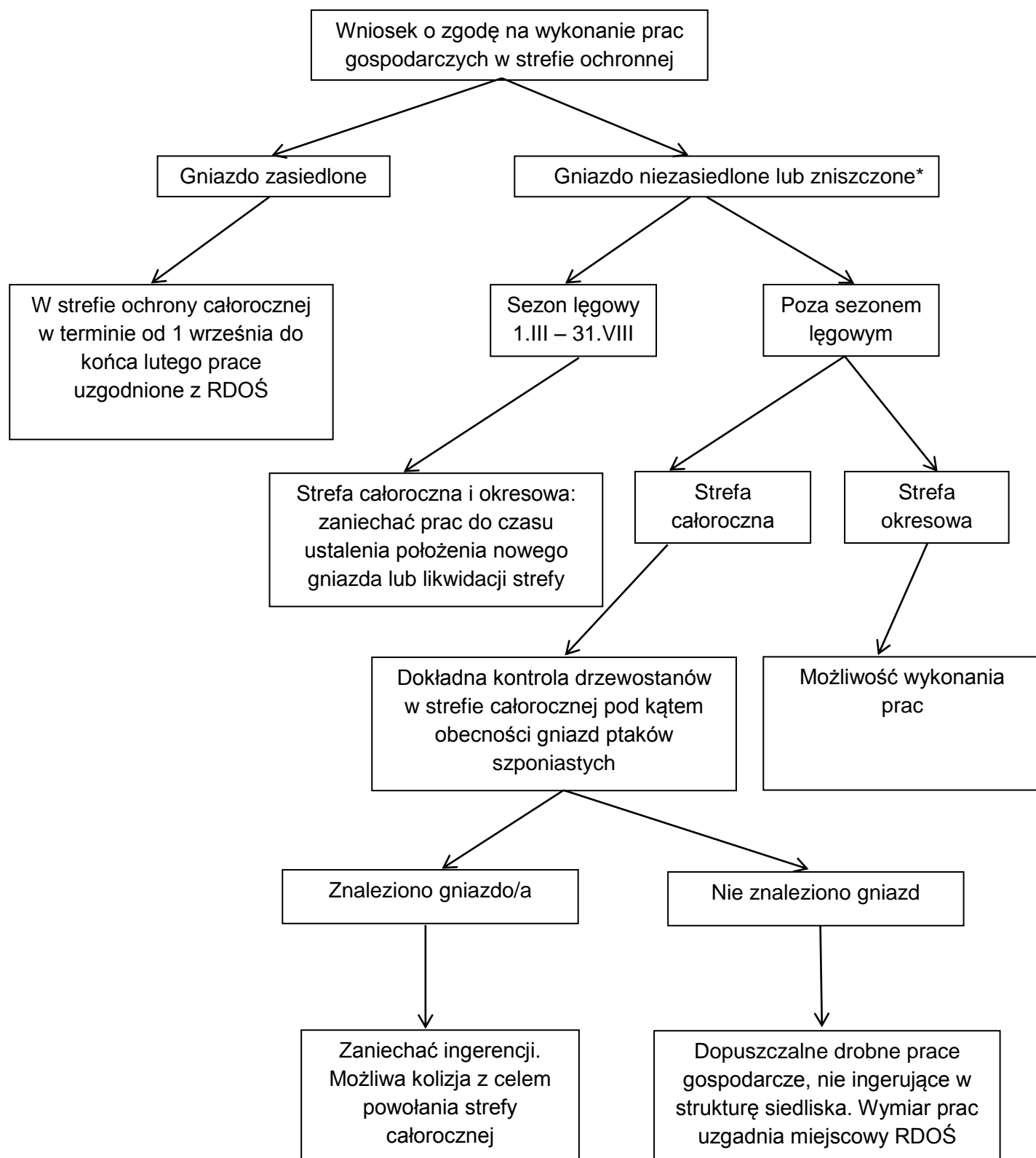


**Załącznik 5. Schemat postępowania przy wydawaniu zezwolenia na wykonanie prac gospodarczych w strefach ochrony orlika krzykliwego.**



\*- wskazane zasięgnięcie opinii doświadczonego ornitologa (np. Komitet Ochrony Orłów i inne organizacje ornitologiczne/przyrodnicze)