

# KONSULTACJE SPOŁECZNE po 2020 roku

Łukasz Broniszewski - Fundacja Stabilo

dr Tomasz Giętkowski - Geofabryka Spółka z o.o.



# Program

- Konsultacje społeczne w trakcie pandemii i w świetle nadchodzących zmian ustawy o planowaniu i zagospodarowaniu przestrzennym
- Przykłady dobrych praktyk w konsultacjach społecznych
- Geoankieta – rodzaje pytań i możliwości wykorzystania
- Przydatne narzędzie online do konsultacji społecznych Voxly.pl

## W aktualnej ustawie o planowaniu

Na konieczność uspołecznienia procesu planowania przestrzennego wskazuje art. 1 ust. 2 pkt 11 i pkt 12 Ustawy o planowaniu i zagospodarowaniu przestrzennym, w których mówi się „o **zapewnieniu udziału społeczeństwa w pracach nad studium uwarunkowań i kierunków zagospodarowania przestrzennego gminy, miejscowym planem zagospodarowania przestrzennego [...] oraz o zachowaniu jawności i przejrzystości procedur planistycznych**”.

Zgodnie z Ustawą udział społeczeństwa w procedurze planistycznej jest możliwy na dwóch etapach:

- **I etap obejmuje:**
  - o składanie wniosków do studium lub miejscowego planu przez okres nie krótszy niż 21 dni od dnia ogłoszenia o przystąpieniu do sporządzenia studium lub planu;
- **II etap obejmuje:**
  - o wyłożenie projektu studium lub planu do publicznego wglądu na okres co najmniej 21 dni oraz organizację w tym czasie dyskusji publicznej nad przyjętymi w projekcie rozwiązaniami,
  - o wnoszenie uwag do projektu planu przez okres nie krótszy niż 14 dni od dnia zakończenia wyłożenia projektu do publicznego wglądu (w przypadku projektu studium to okres nie krótszy niż 21 dni).

## Zmiana ram prawnych - Tarcza 4. COVID

- o Dzięki wprowadzonym przez rząd rozwiązaniom prawnym dyskusję publiczną dotyczącą studium i mpzp można prowadzić w formie online. **Mówią o tym zapisy ustawy z dnia 19 czerwca 2020 r. o dopłatach do oprocentowania kredytów bankowych udzielanych przedsiębiorcom dotkniętym skutkami COVID-19** oraz o uproszczonym postępowaniu o zatwierdzenie układu w związku z wystąpieniem COVID-19. **Art 47. ww. ustawy zmienia ustawę o planowaniu przestrzennym w zakresie prowadzenia dyskusji publicznej za pomocą środków porozumiewania się na odległość. Sposób ten musi umożliwiać zabieranie głosu, zadawanie pytań i składanie uwag przez jednoczesną transmisję obrazu i dźwięku, oraz zadawanie pytań i składanie uwag w formie zapisu tekstowego.**
- o Jeśli uwaga ma być przyjęta, osoba zgłaszająca musi podać swoje dane osobowe: imię, nazwisko i adres. Tylko wówczas uwaga będzie uwagą formalną.



tworzenie założeń do projektów dokumentów planistycznych przy aktywnym udziale mieszkańców

konsultacje z mieszkańcami projektów dokumentów planistycznych na etapie wyłożenia

# Konsultacje społeczne w projekcie ustawy



voxly.pl



## Rozdział 1a

### Partycypacja społeczna

Art. 8e. 1. Partycypacja społeczna polega na:

- 1) **zapewnieniu udziału interesariuszy w przygotowaniu aktów planowania przestrzennego**, w tym możliwości wypowiedzenia się, składania wniosków oraz uczestnictwa w konsultacjach społecznych;
- 2) **poznaniu potrzeb, zebraniu stanowisk i pomysłów interesariuszy** dotyczących polityki przestrzennej oraz wspólnym wypracowywaniu rozwiązań;
- 3) **prowadzeniu działań edukacyjnych i informacyjnych o istocie, celach, zasadach planowania i zagospodarowania przestrzennego**;
- 4) inicjowaniu, umożliwianiu i wspieraniu działań służących rozwijaniu dialogu między interesariuszami w ramach kształtowania i prowadzenia polityki przestrzennej oraz zwiększaniu udziału interesariuszy w kształtowaniu i prowadzeniu polityki przestrzennej.

# Konsultacje społeczne po zmianach

## 2. Interesariuszami w partycypacji społecznej są:

- 1) osoby fizyczne;
- 2) osoby prawne;
- 3) jednostki organizacyjne niebędące osobami prawnymi, którym ustawa przyznaje zdolność prawną;
- 4) jednostki samorządu terytorialnego i ich jednostki organizacyjne;
- 5) organy władzy publicznej;
- 6) podmioty niewymienione w pkt 1–5, w szczególności jednostki pomocnicze gminy oraz organy doradcze i konsultacyjne gminy.

3. W przypadku interesariuszy, o których mowa w ust. 2 pkt 1, posiadających ograniczoną zdolność do czynności prawnych, prawo, o którym mowa w ust. 2, przysługuje bez zgody przedstawiciela ustawowego.

# Konsultacje społeczne po zmianach

4. Partycypację społeczną prowadzi się:

- 1) **w sposób umożliwiający aktywny udział interesariuszy**, w tym osób ze szczególnymi potrzebami, o których mowa w ustawie z dnia 19 lipca 2019 r. o zapewnianiu dostępności osobom ze szczególnymi potrzebami;
- 2) **z poszanowaniem jawności i sprawności postępowania** w sprawie sporządzania aktów planowania przestrzennego;
- 3) **z użyciem opracowanych w niespecjalistycznym języku informacji o sporządzanych aktach planowania przestrzennego, w szczególności wyjaśniających konsekwencje sporządzanych aktów planowania przestrzennego.**



# Konsultacje społeczne po zmianach

Art. 8f. 1. Wójt, burmistrz albo prezydent miasta na wniosek interesariusza przekazuje mu za pomocą środków komunikacji elektronicznej informacje o udostępnieniu w Rejestrze Urbanistycznym, zwanym dalej „**Rejestrem**”, danych lub informacji, o których mowa w art. 67h.

2. Wniosek, o którym mowa w ust. 1, zawiera adres poczty elektronicznej, na który mają być przekazywane informacje.

Art. 8g. **Wnioski do projektu aktu planowania przestrzennego wnosi się w postaci papierowej lub elektronicznej, w tym za pomocą środków komunikacji elektronicznej, w szczególności poczty elektronicznej lub formularzy udostępnionych przez organ sporządzający ten projekt aktu planowania przestrzennego w Biuletynie Informacji Publicznej na stronie podmiotowej obsługującego go urzędu, a także w innej formie jeżeli zostanie ona określona przez ten organ odpowiednio w ogłoszeniu dokonanym na podstawie art. 13i ust. 3 pkt 1, art. 17 pkt 1 albo art. 41 ust. 1 pkt 1. Wnoszący wniosek podaje swoje imię i nazwisko albo nazwę oraz adres zamieszkania albo siedziby oraz adres poczty elektronicznej, o ile taki posiada.**

# Konsultacje społeczne po zmianach

3. Sposoby, miejsca i terminy prowadzenia konsultacji społecznych ustala się w sposób zapewniający udział możliwie szerokiego grona interesariuszy, w szczególności organizując konsultacje społeczne w formach, o których mowa w art. 8i ust. 1 pkt 2, 3 i 5:

- 1) **po godzinach pracy;**
- 2) **w miejscach przystosowanych do potrzeb osób ze szczególnymi potrzebami**, o których mowa w ustawie z dnia 19 lipca 2019 r. o zapewnianiu dostępności osobom ze szczególnymi potrzebami, chyba że są przeprowadzane za pomocą środków porozumiewania się na odległość, o których mowa w art. 8i ust. 6 pkt 2.

4. Informacje udostępnione w sposób określony w ust. 1 pkt 2 i 3 pozostawia się dostępne co najmniej przez okres, o którym mowa w art. 8j pkt 1.

5. Przepisy ust. 1, 2 i 4 stosuje się odpowiednio do zbierania wniosków do projektu aktu planowania przestrzennego.

# Konsultacje społeczne po zmianach

Art. 8i. 1. Formami konsultacji społecznych są:

- 1) **zbieranie uwag;**
- 2) **spotkania otwarte, panele eksperckie lub warsztaty**, poprzedzone prezentacją projektu aktu planowania przestrzennego;
- 3) **spotkania plenerowe lub spacer studyjne**, zorganizowane na obszarze objętym aktem planowania przestrzennego;
- 4) **ankiety lub geoankiety;**
- 5) **wywiady, punkty konsultacyjne lub dyżury projektanta.**

2. Konsultacje społeczne prowadzi się z wykorzystaniem co najmniej formy, o której mowa w ust. 1 pkt 1, jednej z form, o których mowa w ust. 1 pkt 2 oraz jednej z form, o których mowa w ust. 1 pkt 3–5.

3. Dopuszcza się rozszerzenie zakresu konsultacji społecznych, w tym o inne formy niż określone w ust. 1.

# Dobre praktyki i metody prowadzenia KS

## ETAPY PROCESU KONSULTACJI SPOŁECZNYCH



# Dobre praktyki i metody prowadzenia KS

## Wyzwania w prowadzeniu konsultacji społecznych w planowaniu przestrzennym w czasie pandemii COVID-19

- ▶ Ograniczenia kontaktu fizycznego
- ▶ Umiejętność dobrego realizowania konsultacji przy użyciu narzędzi internetowych (szczególnie dyskusji publicznej na etapie wyłożenia miejscowego planu)
- ▶ Obawa czy przenosząc ciężar konsultacji na narzędzia internetowe nie zaprzeczamy zasadzie dostępności i powszechności
- ▶ Obawa przed zaskarżeniem procedury



# Metody prowadzenia konsultacji społecznych



## Jak rozmawiać z mieszkańcami?



thetimes  • Obserwowanie



thetimes  Neighbours in a street in the Surrey village of Elstead maintain their social distancing as they chat to each across the road as they check up on each other to make sure everyone is alright on a warm spring evening

 Times photographer Richard Pohle

3 tyg.



Liczba polubień: 3 618

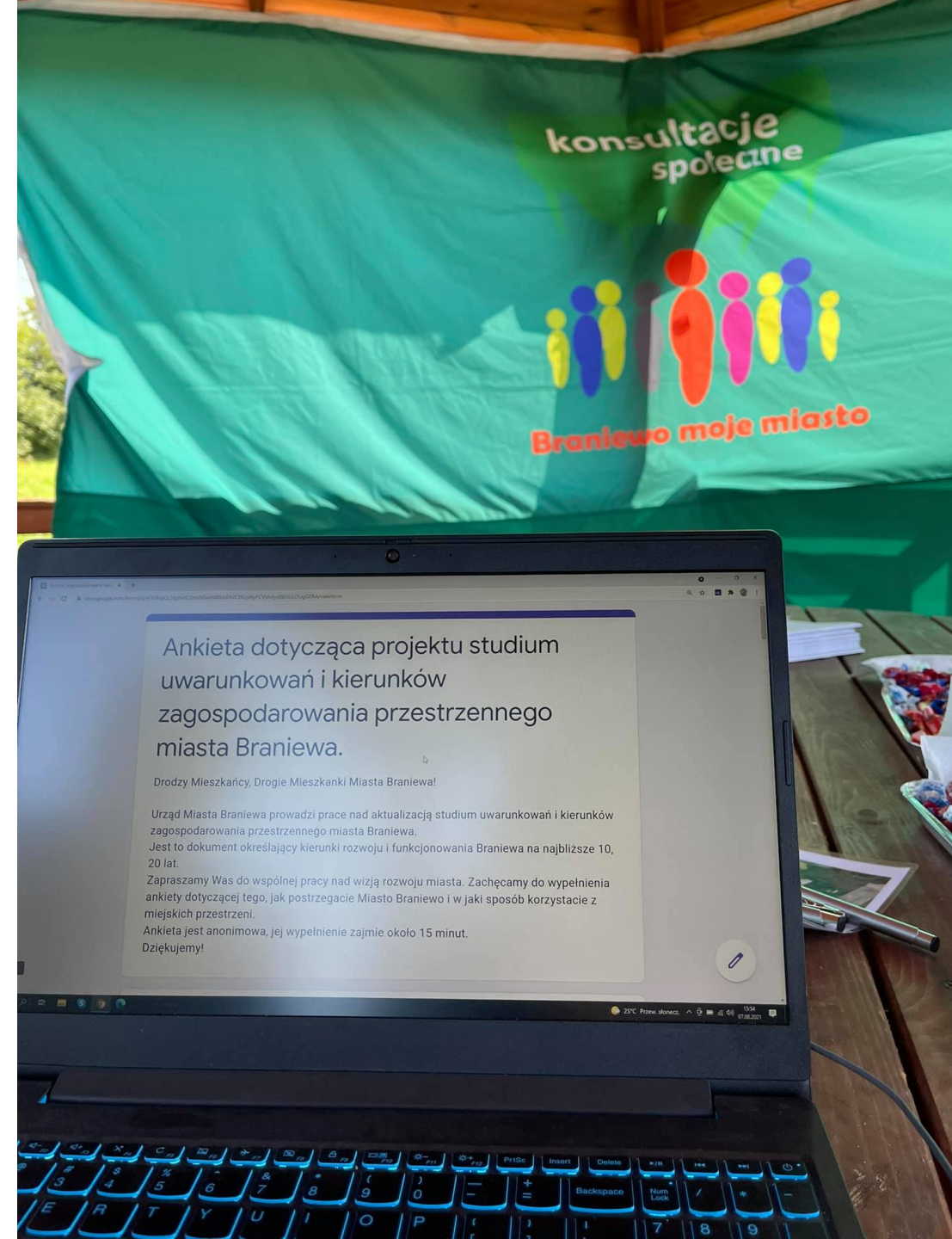
14 KWIETNIA

Dodaj komentarz...

Opublikuj

# Badania ankietowe

- ▶ służą do zbierania szczegółowych informacji na badany temat,
- ▶ umożliwiają zadanie konkretnych, nawet złożonych pytań i uzyskanie ilościowych danych, które można przedstawiać w postaci statystyk,
- ▶ może przybrać formę bezpośredniej rozmowy ankietera z osobą badaną przy użyciu kwestionariusza, zawierającego listę pytań dotyczących badanej kwestii, np. przestrzeni, która ma być zagospodarowana,
- ▶ mogą być realizowane w formie **ankiety internetowej** lub **geoankiety**











## Spacer badawczy | spotkanie plenerowe | spacer studyjny

- ▶ to swego rodzaju wizja lokalna: terenowa metoda badawcza, służąca badaniu przestrzeni, mapowaniu konkretnych miejsc i elementów, wymagających interwencji oraz obserwacji aktualnego użytkowania przestrzeni,
- ▶ podczas spaceru, moderowanego przez osobę prowadzącą według przygotowanego scenariusza, uczestnicy poddają ją ocenie i przedstawiają pomysły usprawnień, przekazując uwagi ustnie lub wypełniając specjalnie przygotowany do tego kwestionariusz.
- ▶ Spacer badawczy prowadzimy, aby dowiedzieć się, jak aktualnie funkcjonuje przestrzeń oraz jak lepiej dostosować dany teren do potrzeb obecnych i przyszłych użytkowników.

# Spacer badawczy



## Punkt konsultacyjny

- pozwala na zebranie opinii bezpośrednio w przestrzeni publicznej, będącej przedmiotem dyskusji lub w miejscu zamieszkania uczestników konsultacji,
- w punkcie dostępne są niezbędne dokumenty, mapy lub makiety oraz osoby kompetentne do udzielenia wyjaśnień,
- może być mobilny,
- dostosowany do lokalnych potrzeb, np. przez cały okres trwania konsultacji lub w trakcie zaplanowanych np. trzech wydarzeń lokalnych,
- umożliwia włączenie dużej liczby uczestników,
- dzięki bezpośredniemu kontaktowi możliwe jest udzielenie wszelkich niezbędnych wyjaśnień uczestnikom, zapoznanie się z materiałami (mapami, planami terenu),
- nieformalny charakter sprzyja swobodzie wypowiedzi.

# Jak zorganizować punkt konsultacyjny?



# Spotkania otwarte





# Rekomendacje dla osób realizujących procesy konsultacji społecznych

- Stwórz mapę interesariuszy i dostosuj do niej działania promocyjne adresowane do konkretnych grup.
- Zaplanuj proces konsultacyjny i jego promocję.
- Realizuj maksymalnie 2 godzinne spotkania.
- Włączaj odbiorców w proces konsultacji od samego początku.
- Zatrudniaj moderatorów/moderatorki i ekspertów/ekspertki zewnętrznych/e, co może zwiększyć zaufanie interesariuszy.
- Zadbaj o dostosowanie sali do obostrzeń sanitarnych (płyny, maseczki, pleksi, itp).
- Przygotuj odpowiednie łącze internetowe (wraz z alternatywnym źródłem sygnału).
- Korzystaj z przetestowanych przez siebie narzędzi IT.
- Dbaj o komfort i bezpieczeństwo interesariuszy.
- Przygotuj informację zwrotną.

# Dyskusja publiczna on-line

**voxly** Jeżewo

**Konsultacje**

Wyłożenie do publicznego wglądu projektu miejscowego planu zagospodarowania przestrzennego dla części obrębu ewidencyjnego Buczek, gmina Jeżewo  
23.04.2020 - 14.05.2020  
Forma konsultacji: Dyskusja

Obszar projektu planu obejmuje południową, rolniczą część obrębu Buczek. Większość analizowanych terenów stanowią pola uprawne z luźno rozmieszczoną zabudową, głównie zagrodową. Przedmiotowy projekt miejscowego planu został opracowany w celu zagospodarowania terenów wsi adekwatnie do wniosków mieszkańców wsi. W dużej mierze utrzymano tereny rolnicze, umożliwiając rozbudowę w obrębie terenów zabudowy zagrodowej. Plan dąży również do zachowania terenów śródpolnych, będących ostojami bioróżnorodności, a także umożliwia zalesienie terenów w pobliżu kompleksu leśnego. Przedstawia spójną koncepcję zagospodarowania obszaru, zachowując najważniejsze elementy środowiska, bez ograniczania prowadzonych działalności, rolniczej czy usługowej.

[pobierz dokumenty](#)

[Przejdź do dyskusji](#)

**Dyskusja**

Nazwa lub Imię i Nazwisko

Treść wiadomości

[Wyślij wiadomość](#)

29.04.2020 16:57 **Remigiusz Wilk**  
W takim razie proszę odpowiedź dlaczego rozpoczęto z MPZP od Buczka? Jakie kryteria były brane pod uwagę?

29.04.2020 16:54 **Remigiusz Wilk**  
Chodzi o tereny pod inwestycje nie inwestorów

29.04.2020 16:53 **Bogdan K.**  
Tereny R nadal pozostają rolnicze, więc można prowadzić działalność rolną.

**Projekt MPZP Buczek**

500 m WGS84: 18.40940, 53.54411 PL-1992: 460876.64, 631182.69 © Geofabryka © OpenStreetMap contributors

Oficjalny portal mapowy Gminy Jeżewo  
**Gmina Jeżewo**  
www.jezewo.eu

Akty planowania

Konsultacje

Przyjmowanie uwag do: Projektu miejscowego planu zagospodarowania przestrzennego dla części obrębów ewidencyjnych Lipno i Kraplewice, gmina Jeżewo

Czas trwania  
**1.09.2022-30.09.2022**

Przeczytaj pomoc, zanim wypełnisz uwagę!

**Uwaga**

do Projektu miejscowego planu zagospodarowania przestrzennego dla części obrębów ewidencyjnych Lipno i Kraplewice, gmina Jeżewo

**Data złożenia**

Data złożenia \*  
12.09.2022

**Zakres przestrzenny**

Typ lokalizacji \*

**Wnioskodawca**

Rodzaj wnioskodawcy \*

Osoba fizyczna

Osoba prawna

Jednostka organizacyjna nieposiadająca osobowości prawnej

Imię nazwisko / Pełna nazwa \*

50 m

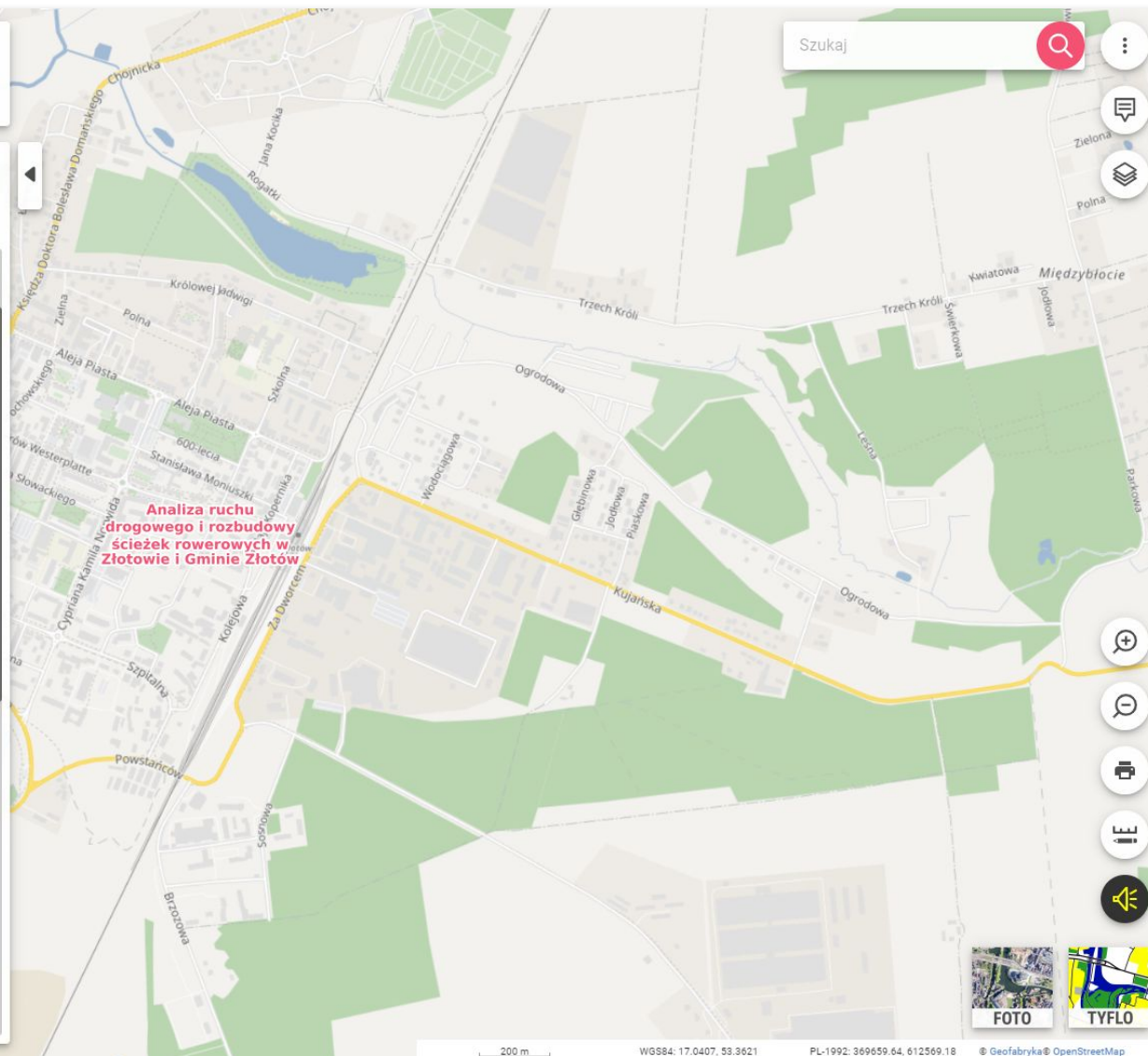
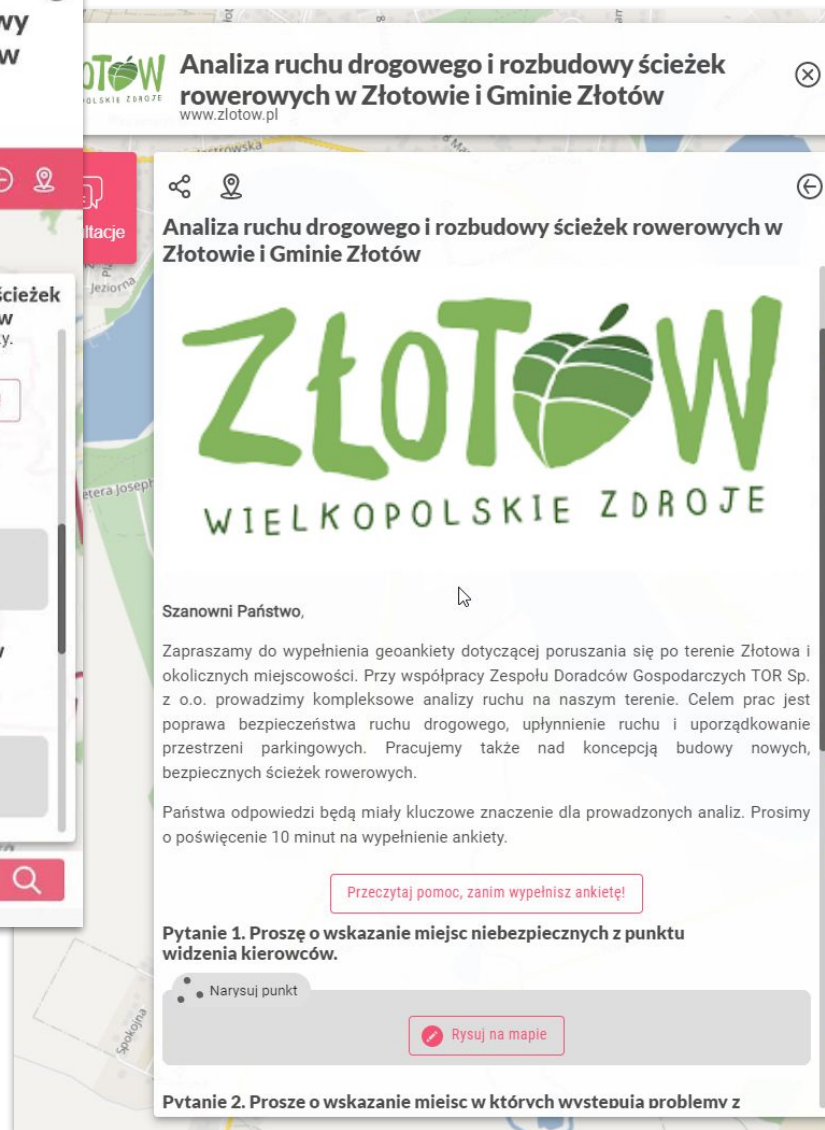
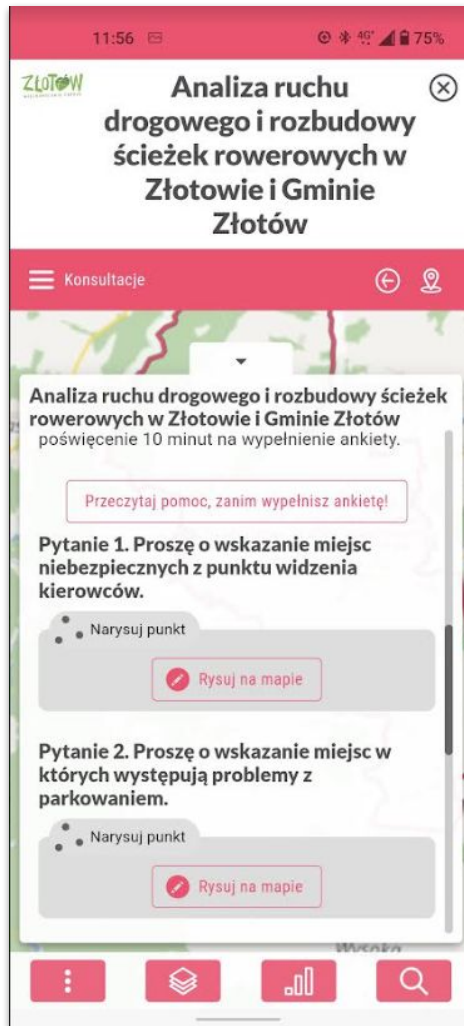
WGS84: 18.4285, 53.4943

PL-1992: 462098.08, 625635.28

© Geofabryka® OpenStreetMap

FOTO

TVFLO



Typ pytania

- Tekstowe  Tak/Nie  Jednokrotnego wyboru  Wielokrotnego wyboru  Rysowanie na mapie  Wybieranie z mapy
- Wartościowanie odpowiedzi tekstowych  Rysowanie z opisem  Rysowanie wielu obiektów z komentarzem

Typ geometrii

- Punkt  Linia  Poligon

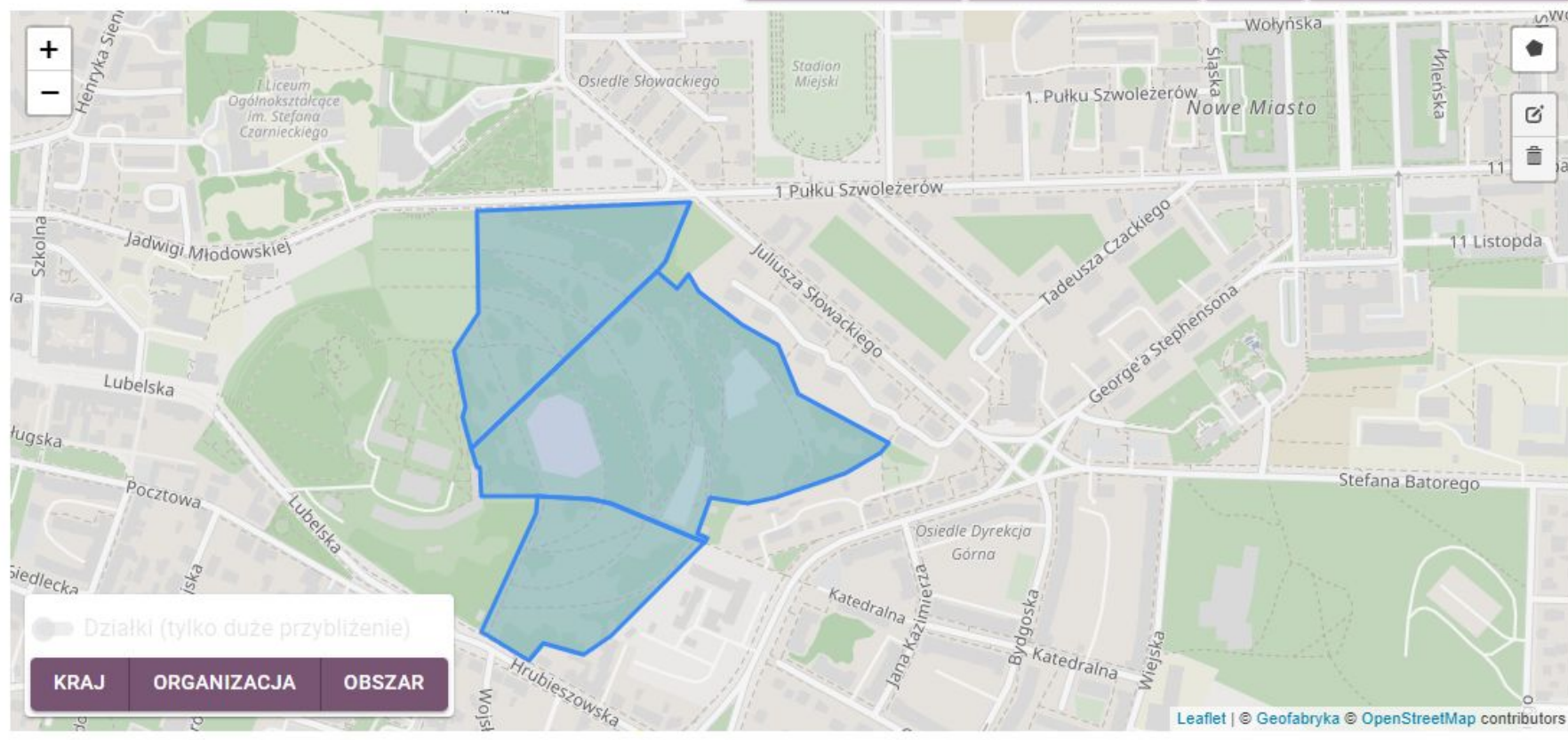
Dodaj punkt

USUŃ GEOMETRIĘ

WCZYTAJ PLIK SHP

EWKT

WYBIERZ Z BIBLIOTEKI



**Portal informacji przestrzennej**  
**Chełm Demo**  
samorząd.gov.pl/web/miasto-chełm

Szukaj

**Akty planowania**

**Konsultacje**

**Potrzeby**

**Uchwała krajobrazowa**

**Gminny program rewitalizacji**

**Park XXX-lecia #1**  
Wybierz okres z opcji:

- Raz w roku
- Raz w miesiącu
- Raz w tygodniu
- Codziennie

**Pytanie 2. Wybierz sektor parku, w którym przebywasz najczęściej.**

Wybierz obszar

Zapisz Anuluj

Kliknij na mapie elementy które chcesz zaznaczyć jako wybrane. Aby anulować wybór kliknij ponownie na element. Po dokonaniu wyboru kliknij przycisk **Zapisz** powyżej.

**Pytanie 3. Narysuj Twoją ulubioną trasę biegową.**

Narysuj linię

Rysuj na mapie

**Pytanie 4. Określ w jaki sposób najczęściej spędzasz czas w parku:**

spacer

uprawianie sportu (bieganie, jazda na rowerze itp.)

1 Pułku Sz. Szwoleżerów

Władysława Stanisława Re...

Junosza Słowackiego

Franciszka Żwirki i Stanisława Wigury

Katedralna

Hrubieszow...

50 m

WGS84: 23.4839, 51.1345

PL-1992: 813560.96, 372641.79

© Geofabryka® OpenStreetMap

**FOTO**

**TYFLO**



**Oficjalny portal mapowy Gminy Jeżewo**  
**Gmina Jeżewo**  
www.jezewo.eu

Szukaj

Akty planowania

Konsultacje

## Przyjmowanie uwag do: Projektu miejscowego planu zagospodarowania przestrzennego dla części obrębów ewidencyjnych Lipno i Krąplewice, gmina Jeżewo

Czas trwania  
**1.09.2022-30.09.2022**

[Zobacz szczegóły aktu planowania](#) [Przygotuj pismo z uwagami](#)

Dokumenty do pobrania

Prognoza oddziaływania na środowisko do projektu miejscowego planu zagospodarowania przestrzennego dla części obrębów ewidencyjnych Lipno i Krąplewice, gmina Jeżewo - [mpzp\_48\_df\_wyl\_II\_prog]

[Pobierz dokument](#)

Obwieszczenie Wójta Gminy Jeżewo o ponownym wyłożeniu do publicznego wglądu projektu miejscowego planu zagospodarowania przestrzennego dla części obrębów ewidencyjnych Lipno i Krąplewice, gmina Jeżewo wraz z prognozą oddziaływania na środowisko - [mpzp\_48\_df\_6\_wyl\_II\_obw]

[Pobierz dokument](#)

Projekt uchwała nr .../.../2022 Rady Gminy Jeżewo z dnia ..... 2022 r. w sprawie uchwalenia miejscowego planu zagospodarowania przestrzennego dla części obrębów ewidencyjnych Lipno i Krąplewice, gmina Jeżewo - [mpzp\_48\_df\_6\_wyl\_II\_proj\_uch]

[Pobierz dokument](#)

Rysunki do pobrania

Zał.1. Projekt rysunku planu

[Pobierz rysunek](#) [Pobierz legendę](#)

0414042\_app\_mppz\_48\_rys\_wyl\_II\_prog

[Pobierz rysunek](#) [Pobierz legendę](#)

100 m WGS84: 18.4295, 53.5004 PL-1992: 462166.37, 626311.02 © Geofabryka® OpenStreetMap

FOTO TYFLO



**Portal informacji przestrzennej**  
**Chełm Demo**  
samorzad.gov.pl/web/miasto-chelm

**Akty planowania**

**Konsultacje**

**Potrzeby**

**Uchwała krajobrazowa**

**Gminny program rewitalizacji**

**Mapa: Park XXX-lecia #1**

Narysuj linię

**Pytanie 4. Określ w jaki sposób najczęściej spędzasz czas w parku:**

spacer	★★★★☆
uprawianie sportu (bieganie, jazda na rowerze itp.)	★★★★☆
uprawianie sportów drużynowych lub np. joga i ćwiczenia relaksacyjne	★★★★☆
grillowanie	★★★★☆
spacery z psem lub innym zwierzęciem	★★★★☆

**Pytanie 5. Czy na terenie parku powinien powstać specjalny wybieg dla psów?**

Tak  
 Nie

**Pytanie 6. Jeśli w pytaniu nr 5 zaznaczyłaś/eś odpowiedź "TAK" to narysuj proponowaną lokalizację dla psiego wybiegu.**

Narysuj obszar

Szukaj

**Serwisy zewnętrzne**

- Ewidencja gruntów i budynków
- Zabytki
  - Rejestr zabytków nieruchomości
- Bank Danych o Lasach
- Geologia

**Podkłady**

- OpenStreetMap
- Ortofotomapa
- Topograficzny
- WCAG

50 m

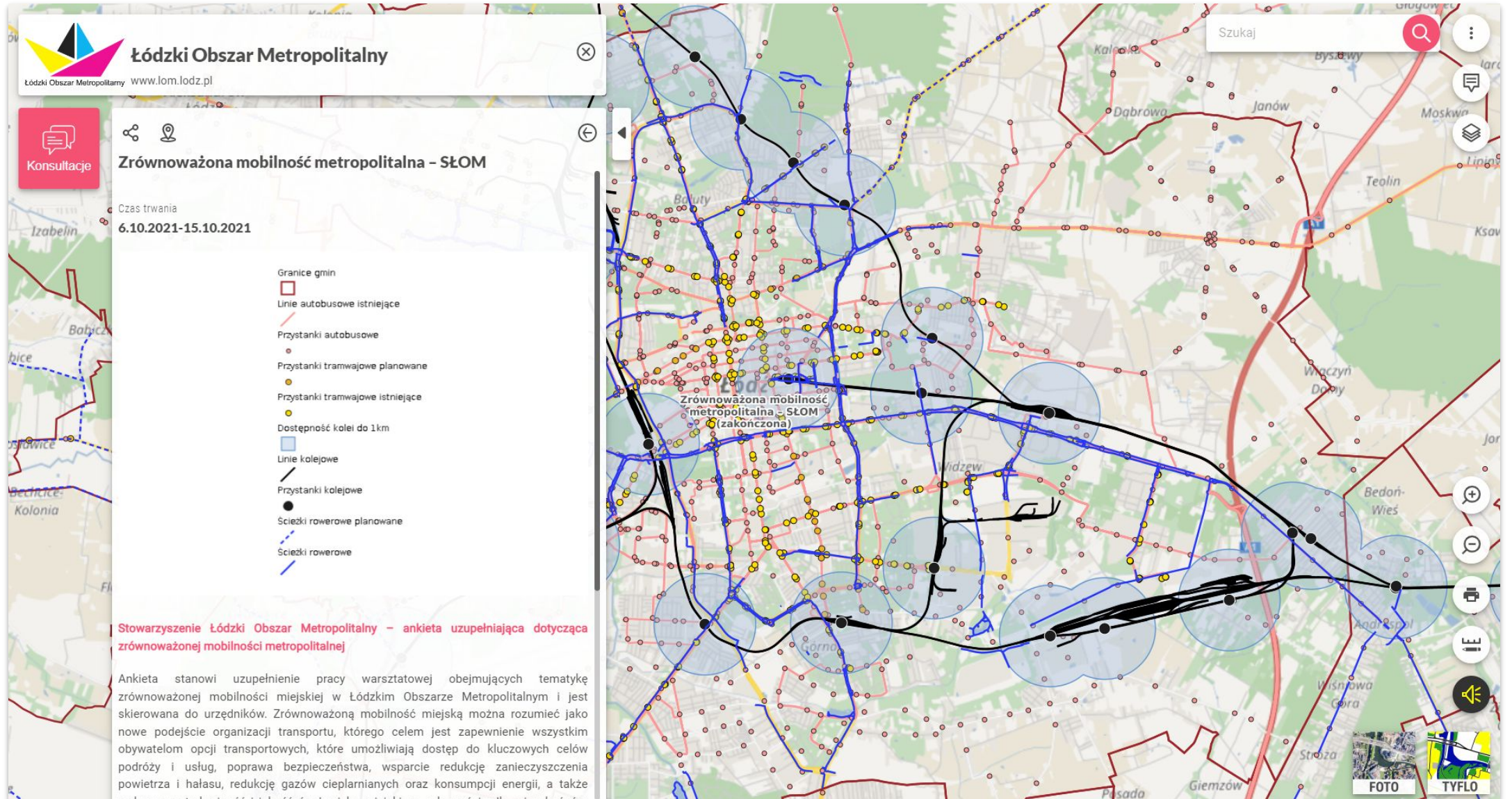
WG884: 23.4815, 51.1333

PL-1992: 813399.36, 372505.7

© Geofabryka © OpenStreetMap

OSM

TYFLO



**Portal informacji przestrzennej**  
**Chełm Demo**  
samorząd.gov.pl/web/miasto-chelm

Szukaj

**Przymiowanie wniosków do: Miejscowy plan testowy**

Czas trwania  
**9.06.2022-30.09.2022**

Zobacz szczegóły aktu planowania **Przygotuj wniosek**

Dokumenty do pobrania  
Uchwała o przystąpieniu do testowego plany miejscowego - [mpzp\_ch\_2\_df\_uchwprzys]  
**Pobierz dokument**

mpzp\_1ch\_df\_przyst  
**Pobierz dokument**

066201\_mpszp\_100\_df\_sesjaprojuchwa  
**Pobierz dokument**

Rysunki do pobrania  
066201\_mpszp\_100\_rys\_obowiaz  
**Pobierz rysunek** **Pobierz legendę**

066201\_mpszp\_100\_rys\_proj  
**Pobierz rysunek** **Pobierz legendę**

Michała Ch...  
Pułkownika Stanisł...  
Waldemara Babinicza  
Pułkownika Władys...

OSM FOTO

50 m WGS84: 23.5011, 51.1394 PL-1992: 814726.22, 373266.04 © Geofabryka® OpenStreetMap

**mpu** Portal konsultacji przestrzennych  
**MPU w Bydgoszczy**  
www.mpu.bydgoszcz.pl

Akty planowania

Konsultacje


**Zagospodarowanie Leśnego Parku Kultury i Wypoczynku Myślicinek w Bydgoszczy.**

Czas trwania  
**7.10.2019-29.11.2019**

Rysunki do pobrania  
Wyniki - wskazanie oświetlenia

[Pobierz rysunek](#) [Pobierz legendę](#)

Park Kulturowy "Stare Miasto" w Bydgoszczy ora...  
Kopij link



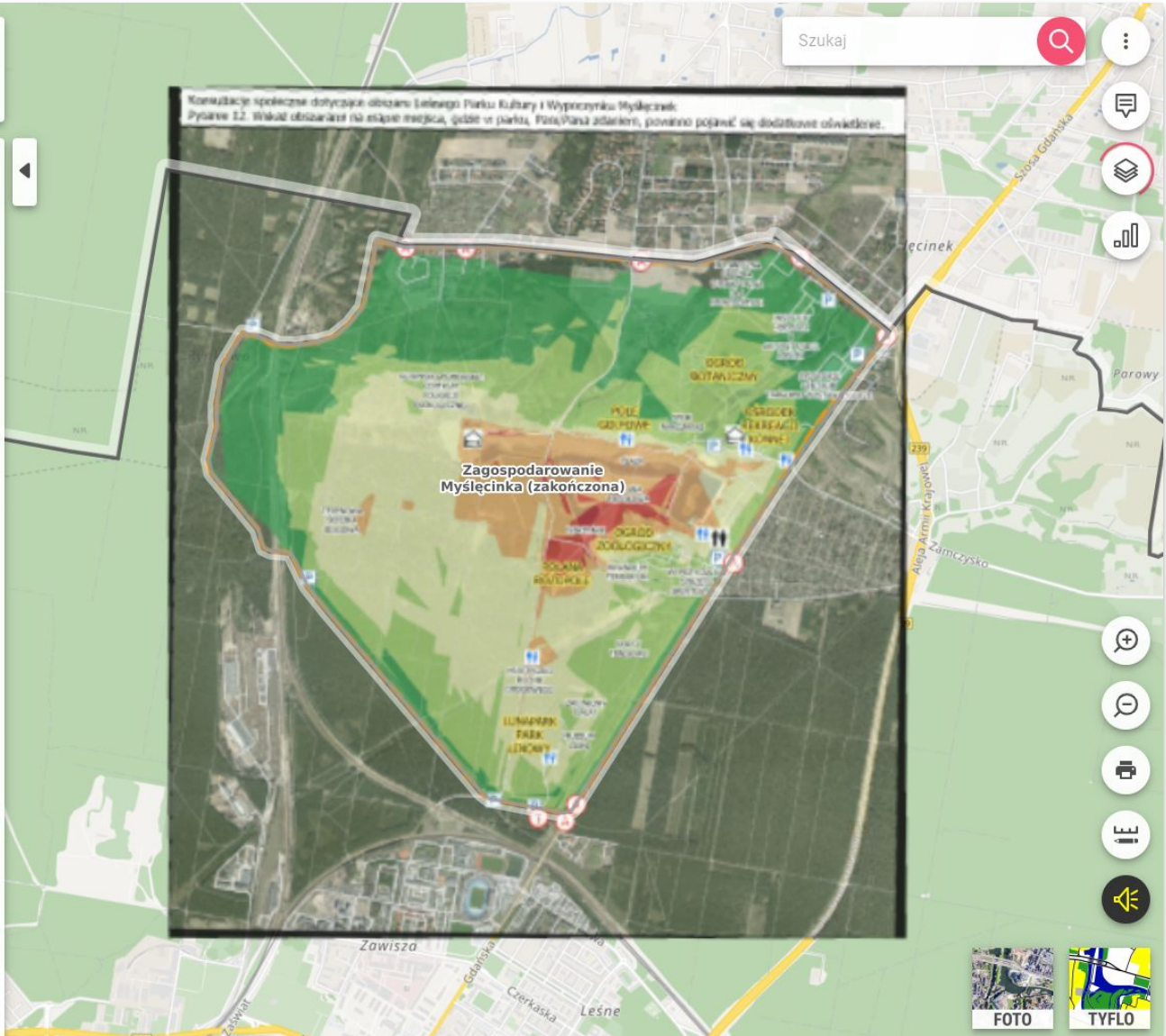
WIĘCEJ FILMÓW

22:19 / 1:03:56

YouTube

**Geoankieta**

Celem konsultacji przeprowadzonych w Voxly, było uzyskanie opinii mieszkańców na temat oczekiwanych form zagospodarowania i funkcjonowania Leśnego Parku Kultury i Wypoczynku Myślicinek w Bydgoszczy. Konsultacje stanowią ważne źródło informacji do sporządzanego przez Miejską Pracownię Urbanistyczną projektu miejscowego planu zagospodarowania przestrzennego dla terenu Leśnego Parku Kultury i Wypoczynku Myślicinek w Bydgoszczy, jak również dla zarządzających parkiem. Konsultacje przeprowadzono jako ankietę z pytaniami przestrzennymi, w których użytkownik mógł wskazać na mapie lokalizację wybranych zjawisk.



Konsultacje społeczne dotyczące obszaru Leśnego Parku Kultury i Wypoczynku Myślicinek.  
Pytanie 22. Wskazaj obszar(ów) na mapie, gdzie, gdzie w parku, Foto/Pana adar(ów), powinno pojawić się dodatkowe oświetlenie.

**Zagospodarowanie Myślicinka (zakończona)**

OGROD BOTANICZNY  
POLIS GÓRPOW  
OGROD TERENOWY KONNY  
SOCIUM RESTORACJA  
LUNARNE DRZEWO LĘSNY  
LUNARNE DRZEWO LĘSNY  
LUNARNE DRZEWO LĘSNY

Wyszukaj

FOTO TYFLO





## e - konsultacje

- Nie mogą stanowić jedynej formy (choć czasem muszą),
- Zwiększają dostępność, atrakcyjność,
- Zmniejszają koszty (organizatora i uczestnika),
- Automatyzują analizę danych,
- Ułatwiają publikowanie informacji zwrotnej, tworząc historię konsultacji.

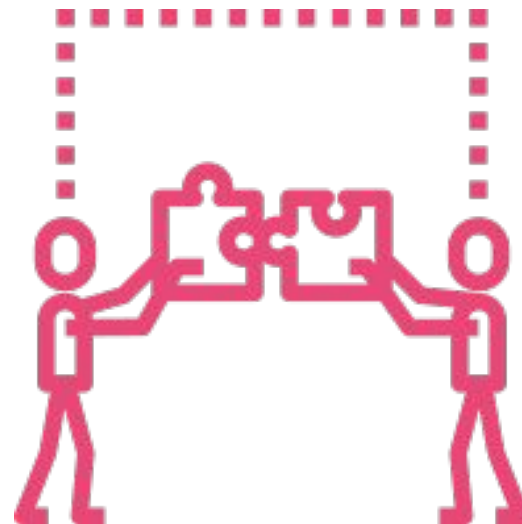


Realizują projekt

## „Voxly – rozbudowa i udostępnienie nowych e-usług dla potrzeb konsultacji społecznych w zakresie kształtowania przestrzeni”

dofinansowany z Funduszy Europejskich w ramach Programu Operacyjnego Polska Cyfrowa na lata 2014-2020 - Oś Priorytetowa nr 2 „E-administracja i otwarty urząd” - Działanie nr 2.4 „Tworzenie usług i aplikacji wykorzystujących e-usługi publiczne i informacje sektora publicznego”





# Dziękujemy za uwagę!

**dr Tomasz Giętkowski**

tg@geofabryka.pl  
tel. 668 185 939  
voxly.pl

**Łukasz Broniszewski**

l.broniszewski@stabilo.org.pl  
tel. 501 241 442  
voxly.pl