



Wielkopolskie Biuro
Planowania
Przestrzennego

Konsultacje społeczne audytu krajobrazowego w praktyce

Jarosław Kamiński

Warszawa, 14 września 2022 r.

Audyt krajobrazowy jako nowe narzędzie ochrony krajobrazu

Dialog społeczny

Promocja i wykorzystanie audytu krajobrazowego

AUDYT KRAJOBRAZOWY

- Narzędzie diagnostyczne służące uzyskaniu wiedzy o walorach krajobrazowych w województwie
- Określa najcenniejsze krajobrazy w województwie i dla nich wskazuje rekomendacje i wnioski dla kształtowania oraz ochrony krajobrazu
- Poprzez uwzględnienie wniosków i rekomendacji w dokumentach planistycznych szczebla regionalnego i lokalnego wpływa na ochronę krajobrazu
- Audyt krajobrazowy jest dokumentem o cechach mieszanych, ponieważ łączy elementy opisowe i waloryzacyjne (identyfikacja, charakterystyka i ocena krajobrazów) oraz wytyczne w formie rekomendacji i wniosków, które mają wpływ na kształtowanie polityki przestrzennej za pośrednictwem innych aktów jednostek samorządu terytorialnego

ETAPY SPORZĄDZANIA AUDYTU KRAJOBRAZOWEGO

- 1** IDENTYFIKACJA KRAJOBRAZÓW
wyznaczanie granic i klasyfikacja krajobrazów
- 2** CHARAKTERYSTYKA KRAJOBRAZÓW
określenie cech krajobrazów
- 3** OCENA KRAJOBRAZÓW
ocena poszczególnych cech krajobrazów
- 4** WSKAZANIE KRAJOBRAZÓW
PRIORYTETOWYCH
- 5** WSKAZANIE ORAZ OCENA ZAGROŻEŃ
dla krajobrazów priorytetowych oraz
krajobrazów w obrębie obszarów chronionych
- 6** REKOMENDACJE I WNIOSKI
dla krajobrazów priorytetowych oraz
krajobrazów w obrębie obszarów chronionych
- 7** LOKALNE FORMY ARCHITEKTONICZNE
dla krajobrazów priorytetowych

KRAJOBRAZY PRIORYTETOWE

Krajobraz priorytetowy – należy przez to rozumieć krajobraz szczególnie cenny dla społeczeństwa ze względu na swoje wartości przyrodnicze, kulturowe, historyczne, architektoniczne, urbanistyczne, ruralistyczne lub estetyczno-widokowe, i jako taki wymagający zachowania lub określenia zasad i warunków jego kształtowania

Każdy krajobraz priorytetowy powinien zawierać:

- Opis i ocenę krajobrazu – struktura i fizjonomia oraz walory krajobrazowe
- Zagrożenia dla możliwości zachowania wartości krajobrazów
- Wnioski i rekomendacje
- Lokalne formy architektoniczne



Dolina Noteci

KRAJOBRAZY W OBRĘBIE OBSZARÓW CHRONIONYCH

W audycie krajobrazowym należy się również odnieść do krajobrazów w obrębie obszarów chronionych:

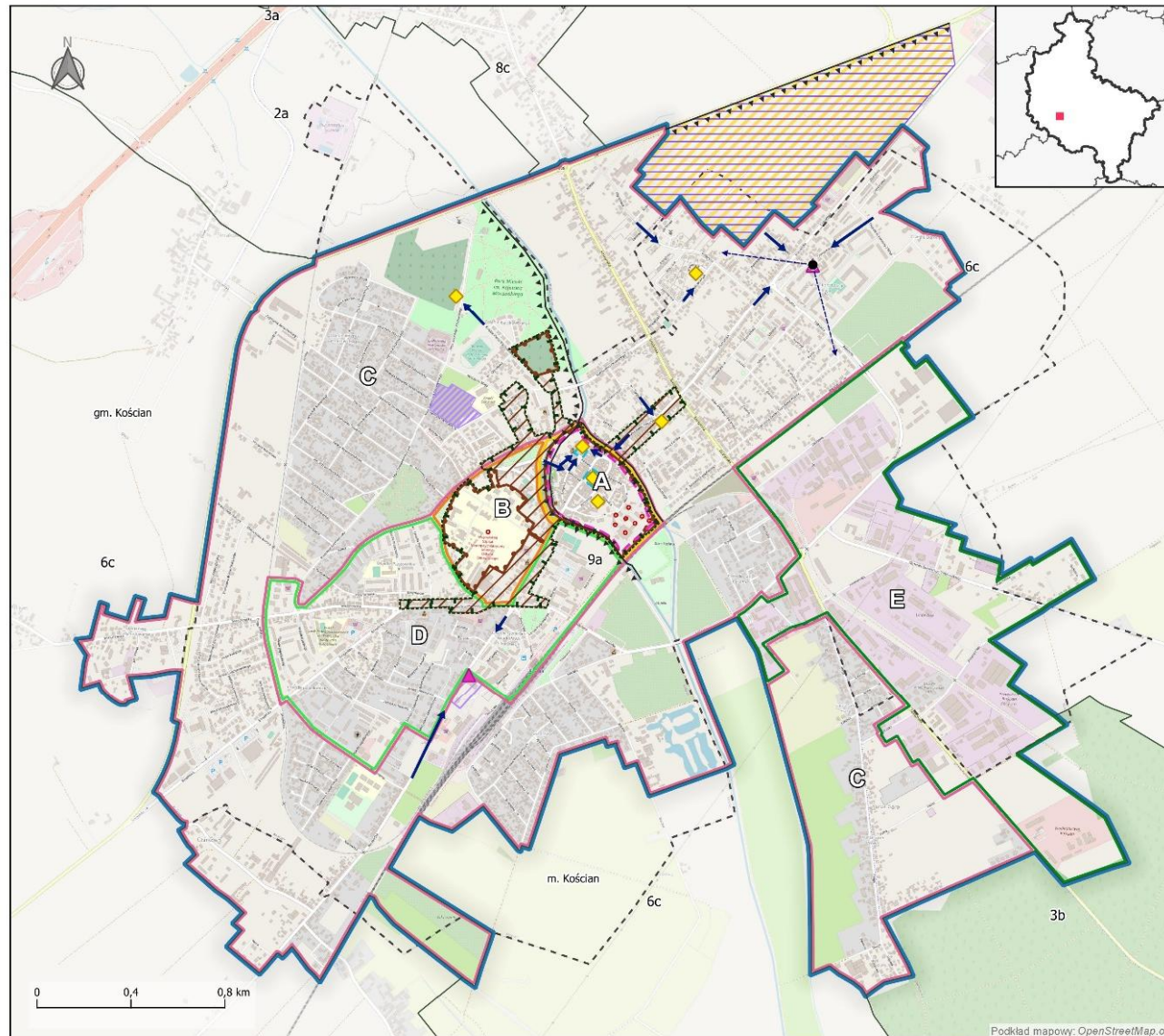
- rezerwatów przyrody
- parków narodowych
- parków krajobrazowych
- obszarów chronionego krajobrazu
- parków kulturowych



Rezerwat przyrody „Wrzosowiska w Okonku”

REKOMENDACJE I WNIOSKI – załącznik graficzny

 **Audyty Krajobrazowy**
Województwa Wielkopolskiego



KOŚCIAN

ID: 904

KOD: 30-315.83-028

TYP KRAJOBRAZU: Miejski

PODTYP KRAJOBRAZU: Miejscowości z zachowanym układem historycznym

TYP I PODTYP KRAJOBRAZU: 9a

JEDNOSTKI PODZIAŁU I WALORYZACJI KRAJOBRAZU

- 9a Typ i podtyp krajobrazu
- Krajobraz priorytetowy
- Strefy funkcjonalno-przestrzenne w krajobrazie priorytetowym
- A historyczne centrum miasta
- B tereny usługowe w zieleni
- C tereny o przewadze zabudowy mieszkaniowej jednorodzinnej
- D tereny o przewadze zabudowy mieszkaniowej wielorodzinnej
- E tereny o przewadze zabudowy usługowo-przemysłowej

WALORY ESTETYCZNO-WIDOKOWE KRAJOBRAZU

- ▲ Dominanta krajobrazowa - obiekt
- Dominanta krajobrazowa - obszar
- ◆ Akcent krajobrazowy - obiekt
- Wnętrze krajobrazowe
- Oś widokowa
- Punkt widokowy
- ▲▲▲ Ciąg widokowy
- ▨ Przedpole ekspozycji

OBSZARY I OBIEKTY PROPONOWANE DO OBJĘCIA FORMĄ OCHRONY ZABYTKÓW

- Obszar do ochrony w mpzp (strefa ochrony konserwatorskiej)

PROPONOWANE ZMIANY ISTNIEJĄCYCH FORM OCHRONY ZABYTKÓW

- ▨ Granica obszaru wpisanego do rejestru zabytków / obszar proponowany do włączenia pod ochronę

ZAGROŻENIA DLA MOŻLIWOŚCI ZACHOWANIA WARTOŚCI KRAJOBRAZU

- Zagrożenia istniejące:**
 - ▨ Obszar wpływający negatywnie na odbiór wizualny krajobrazu
- Zagrożenia potencjalne:**
 - ▨ Obszar mogący negatywnie wpływać na zachowanie spójności struktury funkcjonalno-przestrzennej krajobrazu
 - ▨ Obszar o niewykorzystanym potencjale funkcjonalno-przestrzennym i kulturowym krajobrazu

OZNACZENIA POZOSTAŁE

- Granica gminy

DOKUMENTACJA FOTOGRAFICZNA

Krajobraz priorytetowy „Kościan”



Krajobraz priorytetowy „Dolina Warty Konin-Pyzdzy”



DOKUMENTACJA FOTOGRAFICZNA

Krajobraz priorytetowy „Poznań”



Krajobraz priorytetowy „Poznań – Park Cytadela”



DOKUMENTACJA FOTOGRAFICZNA

Krajobraz priorytetowy „Rejon Chlebowa”



Krajobraz priorytetowy „Dolina Noteci”



Dialog społeczny

PROCEDURA FORMALNO-PRAWNA

- Wynika z art. 38b Ustawy o planowaniu i zagospodarowaniu przestrzennym
- Projekt audytu krajobrazowego podlega opiniowaniu przez:
 - ü Regionalnego Dyrektora Ochrony Środowiska
 - ü Dyrektorów Parków Narodowych i Krajobrazowych
 - ü Wojewódzkiego Konserwatora Zabytków
 - ü Rad Gmin położonych na terenie województwa
z zastrzeżeniem, że brak zajęcia stanowiska w terminie 30 dni od dnia otrzymania projektu audytu krajobrazowego uznaje się za wyrażenie pozytywnej opinii o projekcie w przedłożonym brzmieniu
- Projekt dokumentu podlega wyłożeniu do publicznego wglądu na okres co najmniej 30 dni, a w czasie wyłożenia i przez okres 14 dni po zakończeniu okresu wyłożenia zbiera się uwagi do projektu
- Audyt krajobrazowy uchwała sejmik województwa, rozstrzygając jednocześnie o sposobie rozpatrzenia uwag nieuwzględnionych przez zarząd województwa

DIALOG SPOŁECZNY

Podstawowe formy dialogu społecznego to:

- Informowanie
- Konsultacje
- Negocjacje

Interesariusze (strona społeczna) to to osoby (także grupy, instytucje, organizacje), które mają wpływ na dany projekt lub na których życie (interesy) projekt ma wpływ

INFORMOWANIE

Informowanie – prezentacja i omawianie założeń audytu krajobrazowego:

- Konferencja informacyjna pt. „Audyt krajobrazowy – nowe narzędzie ochrony i kształtowania krajobrazu” (16 lutego 2021 r.)
- Szkolenia dla przedstawicieli samorządów lokalnych (maj - czerwcem 2021 r.)
- Spotkania robocze z przedstawicielami największych miast w województwie (Poznań, Piła, Leszno, Gniezno, Kalisz, Konin, Ostrów Wielkopolski)
- Spotkania robocze z instytucjami, które biorą udział w opiniowaniu audytu krajobrazowego (Wojewódzki Konserwator Zabytków, Dyrektor Wielkopolskiego Parku Narodowego, Dyrektor Zespołu Parków Krajobrazowych Województwa Wielkopolskiego)

KONSULTACJE

Konsultacje robocze projektu audytu krajobrazowego:

- Wysyłka krajobrazów priorytetowych do gmin i instytucji w celu złożenia uwag i propozycji zmian
- Spotkania robocze w celu wyjaśnienia i omówienia przesłanych uwag

Opiniowanie formalne projektu audytu krajobrazowego:

- Termin – od 8 czerwca do 15 lipca (30 dni na złożenie opinii)
- Opinie od rad gmin – na 226 opinię przesłało 52
- Opinie od instytucji – wszystkie przesłały

NEGOCJACJE

Negocjacje rozumiane proces komunikowania się, którego celem jest osiągnięcie porozumienia:

- Spotkania wyjaśniające
 - ü Wojewódzki i Miejski Konserwator Zabytków
 - ü Zespół Parków Krajobrazowych Województwa Wielkopolskiego
 - ü Jednostki samorządu terytorialnego
- Rozmowy telefoniczne i doprecyzowanie uwag
- Wypracowanie zmian w projekcie dokumentu

KONTYNUACJA DIALOGU SPOŁECZNEGO

Wyłożenie projektu audytu krajobrazowego do publicznego wglądu

Projekt dokumentu podlega wyłożeniu do publicznego wglądu na okres co najmniej 30 dni, a w czasie wyłożenia i przez okres 14 dni po zakończeniu okresu wyłożenia zbiera się uwagi do projektu

Promocja i wykorzystanie audytu krajobrazowego

SYSTEM INFORMACJI PRZESTRZENNEJ

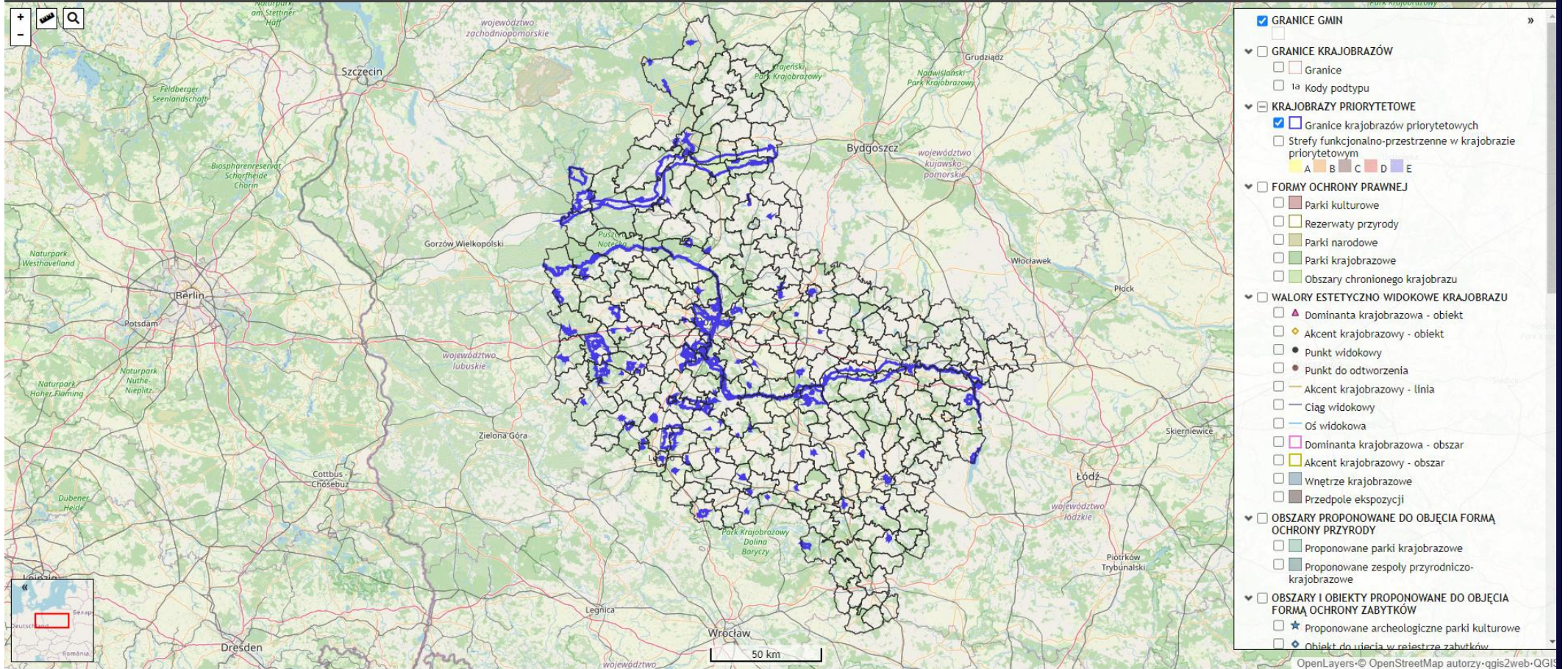
System Informacji Przestrzennej o audycie krajobrazowym województwa wielkopolskiego jako narzędzie wspierające korzystanie z tego dokumentu

SIP będzie dostępny podczas wyłożenia dokumentu do publicznego wglądu – www.wbpp.poznan.pl

SYSTEM INFORMACJI PRZESTRZENNEJ



O AUDYCIE KRAJOBRAZOWYM DANE DO POBRANIA WIELKOPOLSKIE BIURO PLANOWANIA PRZESTRZENNEGO KONTAKT



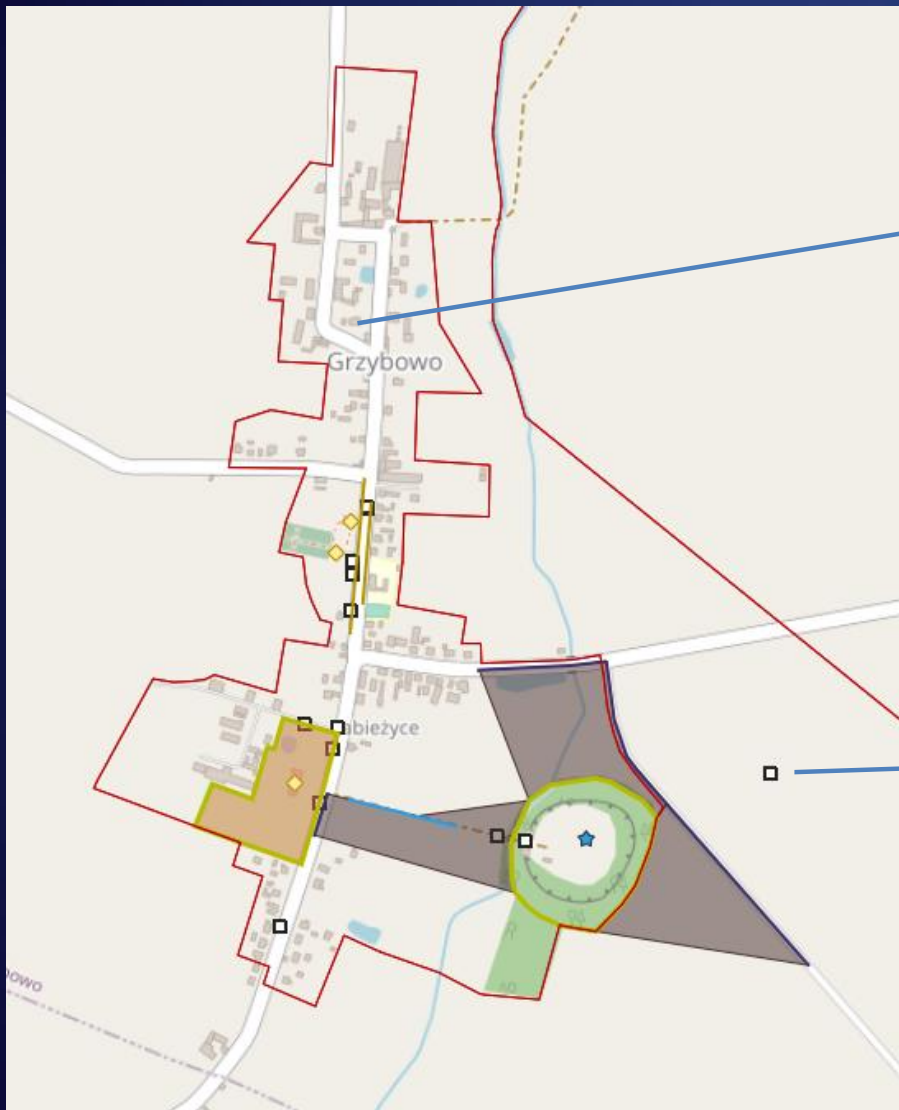
AUDYT KRAJOBRAZOWY
WOJEWÓDZTWA WIELKOPOLSKIEGO

O AUDYCIE KRAJOBRAZOWYM DANE DO POBRANIA WIELKOPOLSKIE BIURO PLANOWANIA PRZESTRZENNEGO

SYSTEM INFORMACJI PRZESTRZENNEJ

- GRANICE GMIN
 - GRANICE KRAJOBRAZÓW
 - Granice
 - 1a Kody podtypu
 - KRAJOBRAZY PRIORYTETOWE
 - Granice krajobrazów priorytetowych
 - Strefy funkcjonalno-przestrzenne w krajobrazie priorytetowym
 - A
 - B
 - C
 - D
 - E
 - FORMY OCHRONY PRAWNEJ
 - Parki kulturowe
 - Rezerваты przyrody
 - Parki narodowe
 - Parki krajobrazowe
 - Obszary chronionego krajobrazu
 - WALORY ESTETYCZNO-WIDOKOWE KRAJOBRAZU
 - Dominanta krajobrazowa - obiekt
 - Akcent krajobrazowy - obiekt
 - Punkt widokowy
 - Punkt do odtworzenia
 - Akcent krajobrazowy - linia
 - Ciąg widokowy
 - Oś widokowa
 - Dominanta krajobrazowa - obszar
 - Akcent krajobrazowy - obszar
 - Wnętrze krajobrazowe
 - Przedpole ekspozycji
 - OBSZARY PROPONOWANE DO OBJĘCIA FORMĄ OCHRONY PRZYRODY
 - Proponowane parki krajobrazowe
 - Proponowane zespoły przyrodniczo-krajobrazowe
 - OBSZARY I OBIEKTY PROPONOWANE DO OBJĘCIA FORMĄ OCHRONY ZABYTKÓW
- PROPONOWANE ZMIANY ISTNIEJĄCYCH FORM OCHRONY PRZYRODY
 - Obszary proponowane do włączenia w obszary chronione
 - Obszary proponowane do wyłączenia z obszarów chronionych
 - ZAGROŻENIA ISTNIEJĄCE
 - Obiekt wpływający negatywnie na odbiór wizualny krajobrazu
 - Element liniowy wpływający negatywnie na odbiór wizualny krajobrazu
 - Element liniowy wpływający negatywnie na zachowanie spójności struktury funkcjonalno-przestrzennej krajobrazu
 - Obszar wpływający negatywnie na odbiór wizualny krajobrazu
 - Obszar wpływający negatywnie na zachowanie spójności struktury funkcjonalno-przestrzennej krajobrazu
 - ZAGROŻENIA POTENCJALNE
 - Element liniowy mogący negatywnie wpływać na odbiór wizualny krajobrazu
 - Element liniowy mogący negatywnie wpływać na zachowanie spójności struktury funkcjonalno-przestrzennej krajobrazu
 - Obszar mogący negatywnie wpływać na odbiór wizualny krajobrazu
 - Obszar mogący negatywnie wpływać na zachowanie spójności struktury funkcjonalno-przestrzennej krajobrazu
 - Obszar o niewykorzystanym potencjale funkcjonalno-przestrzennym i kulturowym krajobrazu
 - LOKALNE FORMY ARCHITEKTONICZNE

SYSTEM INFORMACJI PRZESTRZENNEJ



WARSTWA: GRANICE KRAJOBRAZÓW PRIORYTETOWYCH
ID: 257
NAZWA: GRZYBOWO
KOD PODTYPU: 6G
TYP: WIEJSKIE
PODTYP: Z PRZEWAĞĄ TERENÓW ZABUDOWANYCH O CHARAKTERZE WIEJSKIM
POWIERZCHNIA [HA]: 58
TEKST: [OTWÓRZ](#)
ZAŁĄCZNIK GRAFICZNY: [OTWÓRZ](#)

WARSTWA: ZDJĘCIA
NAZWA: GRÓD W GRZYBOWIE
MIEJSCOWOŚĆ: GRZYBOWO
AUTOR: WBPP POZNAŃ
NUMER ZDJĘCIA: ID_257_nr_1
DATA: 2021-06-11



PROMOCJA AUDYTU KRAJOBRAZOWEGO

Popularyzacja audytu krajobrazowego

- Publikacja popularnonaukowa oparta o audyt krajobrazowy (*wniosek z posiedzenia Wojewódzkiej Komisji Urbanistyczno-Architektonicznej w sprawie audytu krajobrazowego województwa wielkopolskiego*)
- Wykorzystanie materiałów zgromadzonych podczas sporządzania audytu krajobrazowego
 - ü Opracowanie o krajobrazach miejskich
 - ü Opracowanie o krajobrazach wiejskich
- Promocja audytu krajobrazowego w terenie

PROMOCJA AUDYTU KRAJOBRAZOWEGO

Film promujący audyt krajobrazowy województwa wielkopolskiego

Film będzie dostępny podczas wyłożenia dokumentu do publicznego wglądu –
wbpp.poznan.pl

PODSUMOWANIE

- Informowanie i wyjaśnianie założeń audytu krajobrazowego
- Promowanie audytu krajobrazowego i ochrony krajobrazu
- Wykorzystywanie bogatego materiału zgromadzonego podczas sporządzania audytu krajobrazowego

DZIĘKUJĘ ZA UWAGĘ

Przypisy:

- Audyt krajobrazowy województwa wielkopolskiego – projekt czerwiec 2022 r.
- Behnke M., Systemowe konotacje audytu krajobrazowego, *Metropolitan* nr 2 (6), 2016, s. 37
- Fogel A., Ekspertyza w zakresie konsekwencji prawnych sporządzania audytu krajobrazowego, Generalna Dyrekcja Ochrony Środowiska 2021 r.
- Pawłowska K. i inn., *Udział społeczeństwa w ochronie, zarządzaniu i planowaniu krajobrazu – podręcznik dobrych praktyk*, Instytut Architektury Krajobrazu Politechniki Krakowskiej, Kraków 2012
- Rozporządzenie Rady Ministrów z dnia 11 stycznia 2019 r. w sprawie sporządzania audytów krajobrazowych (Dz.U. 2019 poz.394)
- Solon J. i inni, *Identyfikacja i ocena krajobrazów – metodyka oraz główne założenia. Zadanie III.1.Opracowanie szczegółowej instrukcji postępowania, prowadzącej wykonawcę audytu od rozpoczęcia prac do pełnego zakończenia*, IGiPZ PAN – GDOŚ, Warszawa 2014, s. 42
- Szlachetko K., *Konstrukcja prawna audytu krajobrazowego*, „Internetowy Kwartalnik Antymonopolowy i Regulacyjny” 2019, nr 1(8), s.10
- Ustawa z dnia 27 marca 2003 r. o planowaniu i zagospodarowaniu przestrzennym (Dz.U. 2022 poz. 503)
- Ustawa z dnia 16 kwietnia 2004 r. o ochronie przyrody (Dz.U. z 2022 poz. 916)
- Ustawa z dnia 23 lipca 2003 r. o ochronie zabytków i opiece nad zabytkami (Dz.U. z 2022 poz. 840)