

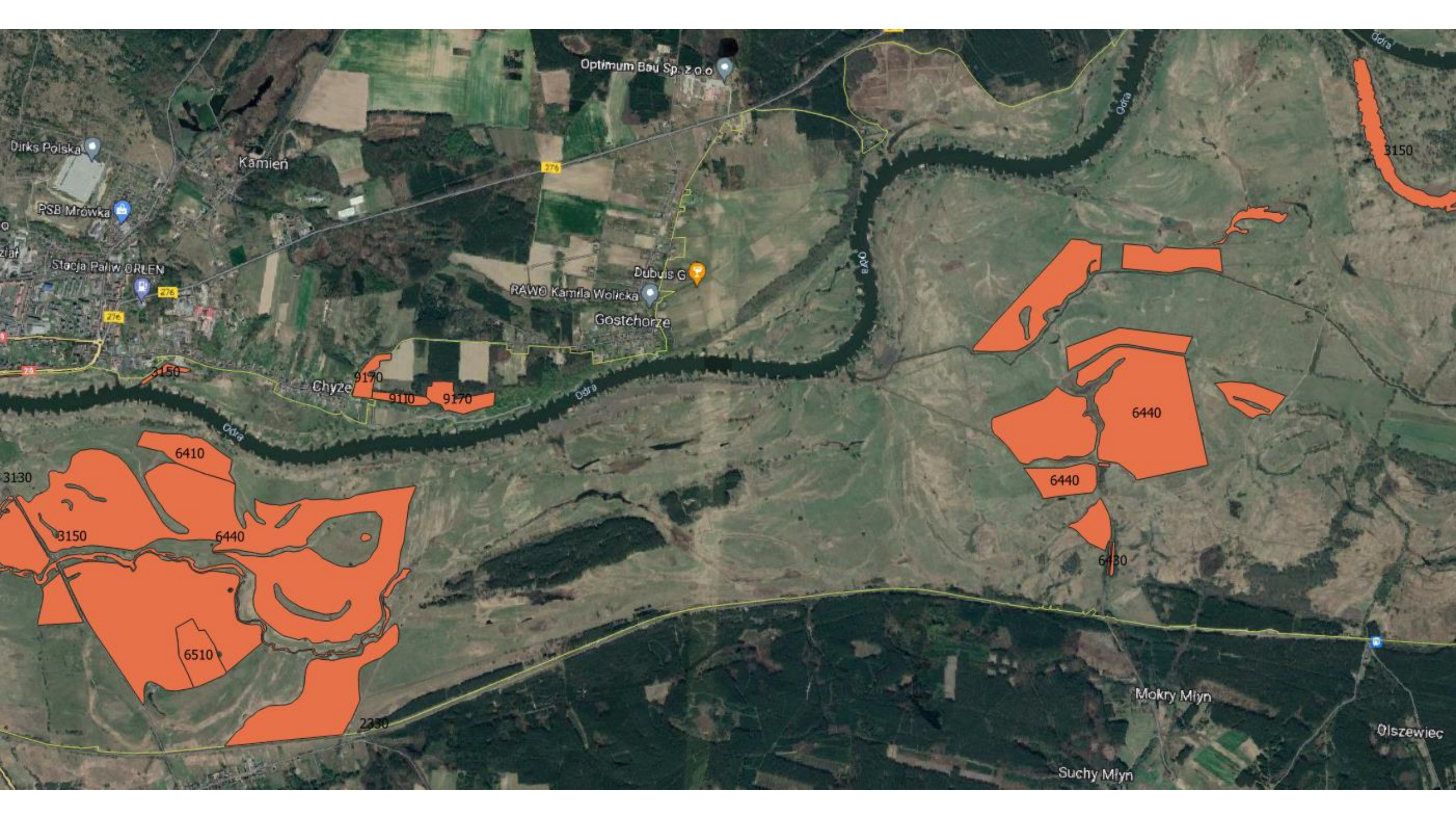
# **Nieleśne siedliska zależne od wód w obszarowych formach ochrony**

Warszawa, 12 września 2023 r.

# RDOŚ – wiedza o obszarze

- CO? – jakie siedlisko/gatunek
- GDZIE? – gdzie występuje, gdzie są siedliska/stanowiska
- ILE? – jaka jest powierzchnia/liczebność
- W JAKIM STANIE? – jaki jest stan ochrony

SDF ↔ INWENTARYZACJE ↔ PZO



Optimum Bau Sp. z o.o.

Kamień

Dirks Polska

PSB Mrówka

Stacja Paliw ORLEN

RAWO Kamfla Wolicka

Dubuis G

Gostchorze

Chyże

Mokry Młyn

Suchy Młyn

Olszewiec

276

276

276

3150

9170

9110

9170

6410

6440

6440

6430

6440

6510

2330

3150

3130

3150

6440

6510

2330

Mokry Młyn

Suchy Młyn

Olszewiec

276

276

276

3150

9170

9110

9170

6410

6440

6440

6430

6440

6510

2330

3150

3130

3150

6440

6510

2330





Dom z basenem nad Narwią

Miódce

Garage Grill & Bar

Kaufland

Sklep nad



Narew

6510  
6510  
6440

6510

6440

6210

Narew

6440

6510

6440

6120

6510 6210

6510

6440

6440

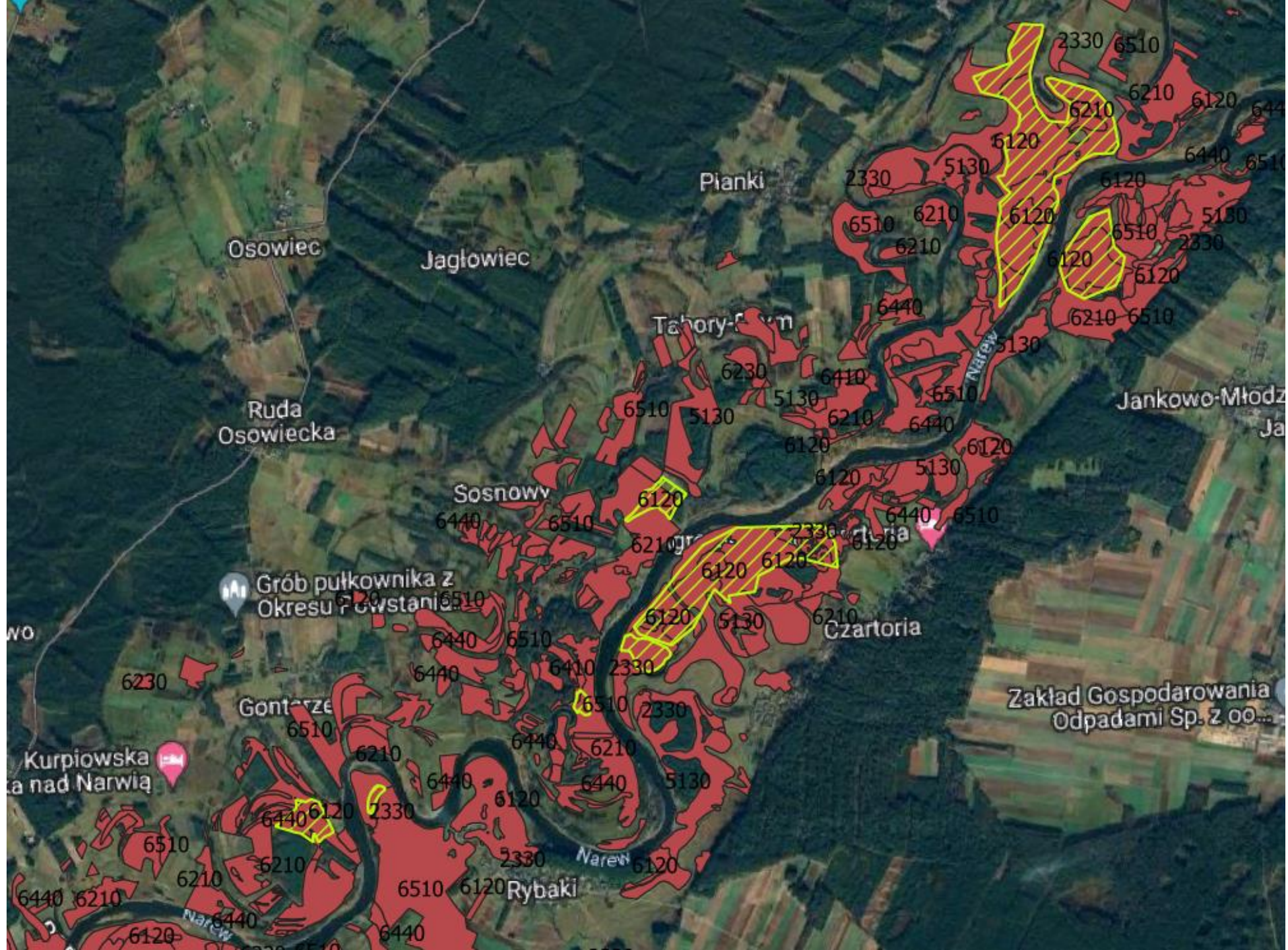
6410

6510  
6510

Sta

6440

6510





6120

6120

Nare  
KM Me  
Rezydencja  
Cimbki Koscielne







Czarna Nida

6510

Czarna



6410



6430

6410



6510

6510

6410

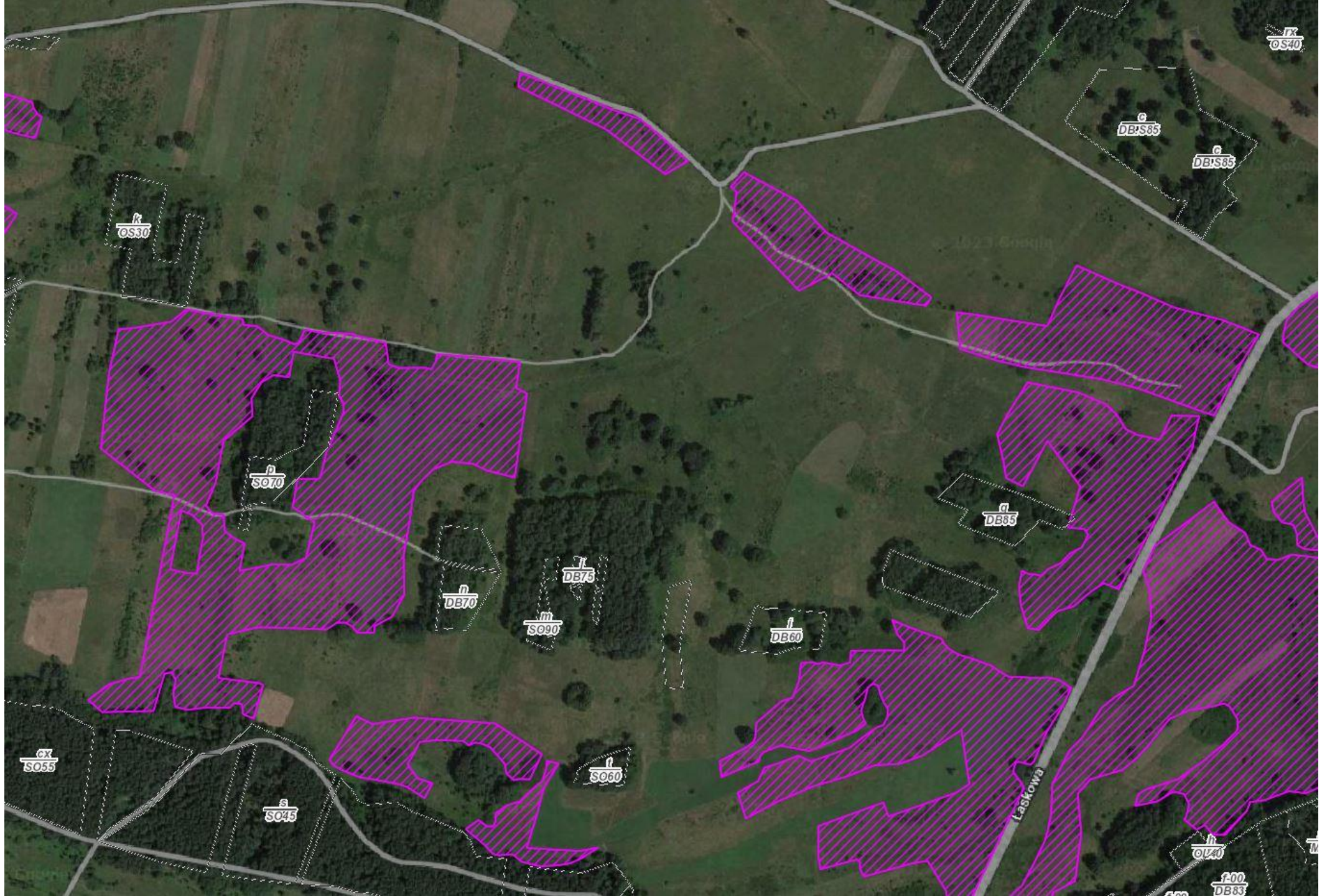
6410

6410

6510 6410

6410

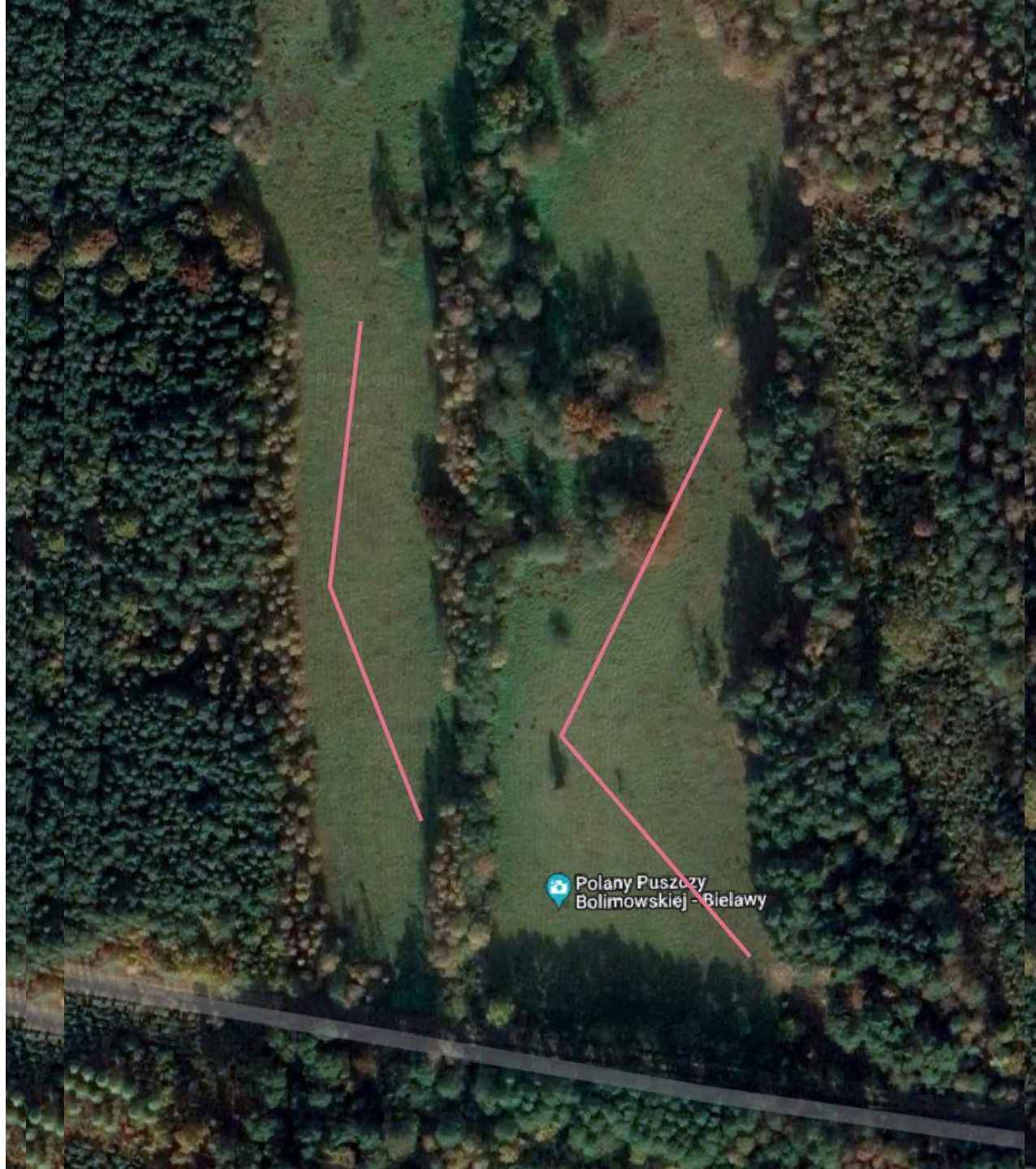
6410





6410

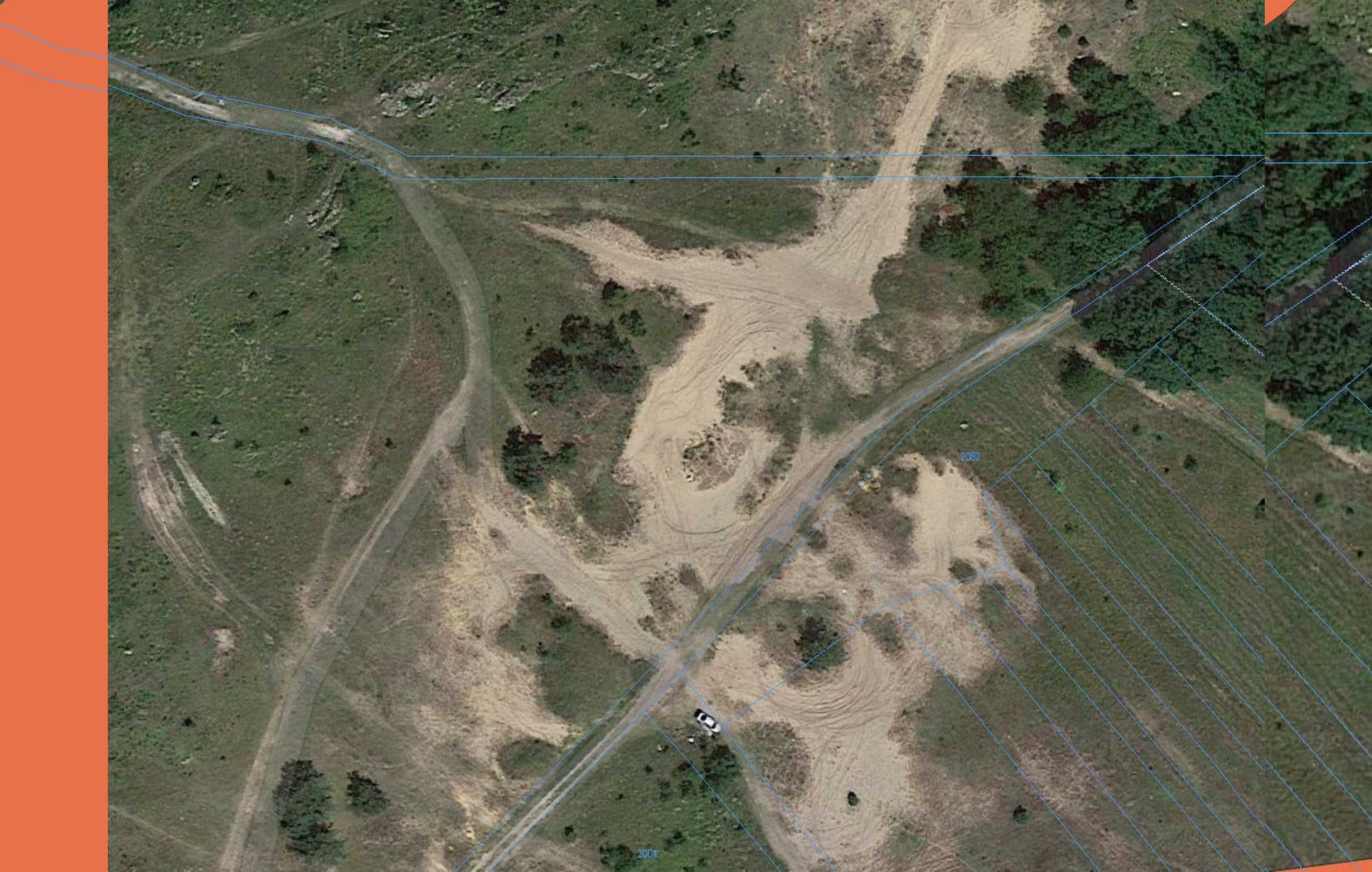
6410



Polany Puszczy  
Bolimowskiej - Bielawy







2082

2064





Bialka

Bialka





r-00  
DB78

z-00  
DB78  
f-00  
DB78  
r-00  
DB78

sz-00  
DB78  
w-00  
DB78  
h-00  
DB78  
xx-00  
DB78

n-00  
DB52  
h-00  
DB53  
DB60

a-00  
DB78

q-00  
SO16  
h-00  
DB50

f-00  
SO15

f-00  
DB78

f-00  
DB53  
f-00  
DB53

f-00  
DB53

nd-00  
DB53  
f-00  
DB83  
f-00  
DB53

m-00  
DB53  
r-00  
DB53

j-00  
SO50  
j-00  
DB20

b-00  
DB74  
as

c-00  
GB53

b-00  
DB63

c-00  
DB83

m-00  
DB53  
r-00  
DB53

m-00  
DB30

n-00  
SO50

o-00  
SO40

a-00  
DB78

a-00  
SO78

d-00  
SO83

a-00  
DB89

b-00  
SO73  
Cmentarz Wojenny I WS  
Tymczasowo zamknięte

b-00  
DB78

f-00  
SO78

c-00  
SO78

d-00  
SO78

c-00  
SO93

d-00  
SO93

f-00  
SO93

h-00  
SO65

a-00  
SO88  
b-00  
SO88

a-00  
DB25

f-00  
GB88

f-00  
JD68

d-00  
JD40

x-00  
JD68

f-00  
JD68

a-00  
SO83

a-00  
OS30

c-00  
SO88  
d-00  
SO88

w-00  
GB88  
y-00  
DB30

w-00

h-00  
a-00  
b-00









f-00  
SO65

Bóbr

d-00  
DBIS19

c-00  
SO7

3150

Bóbr

h-00  
SO92

Bóbr

h-00  
OL73

f-00  
DBIS

d-00  
GB78

Bóbr

f-00  
DBIS142  
9170

g-00  
5118

9170 h-00  
GB72

f-00  
SO72



151

Dzielnica Bois siad ażowej

Wyspa Sowa  
3140

Wyspa Zielona

Aerator

3140

Źródło

Wyspa Nadzie

Wyspa Łabędzia  
3140

Oś wypoczynkowy Ja

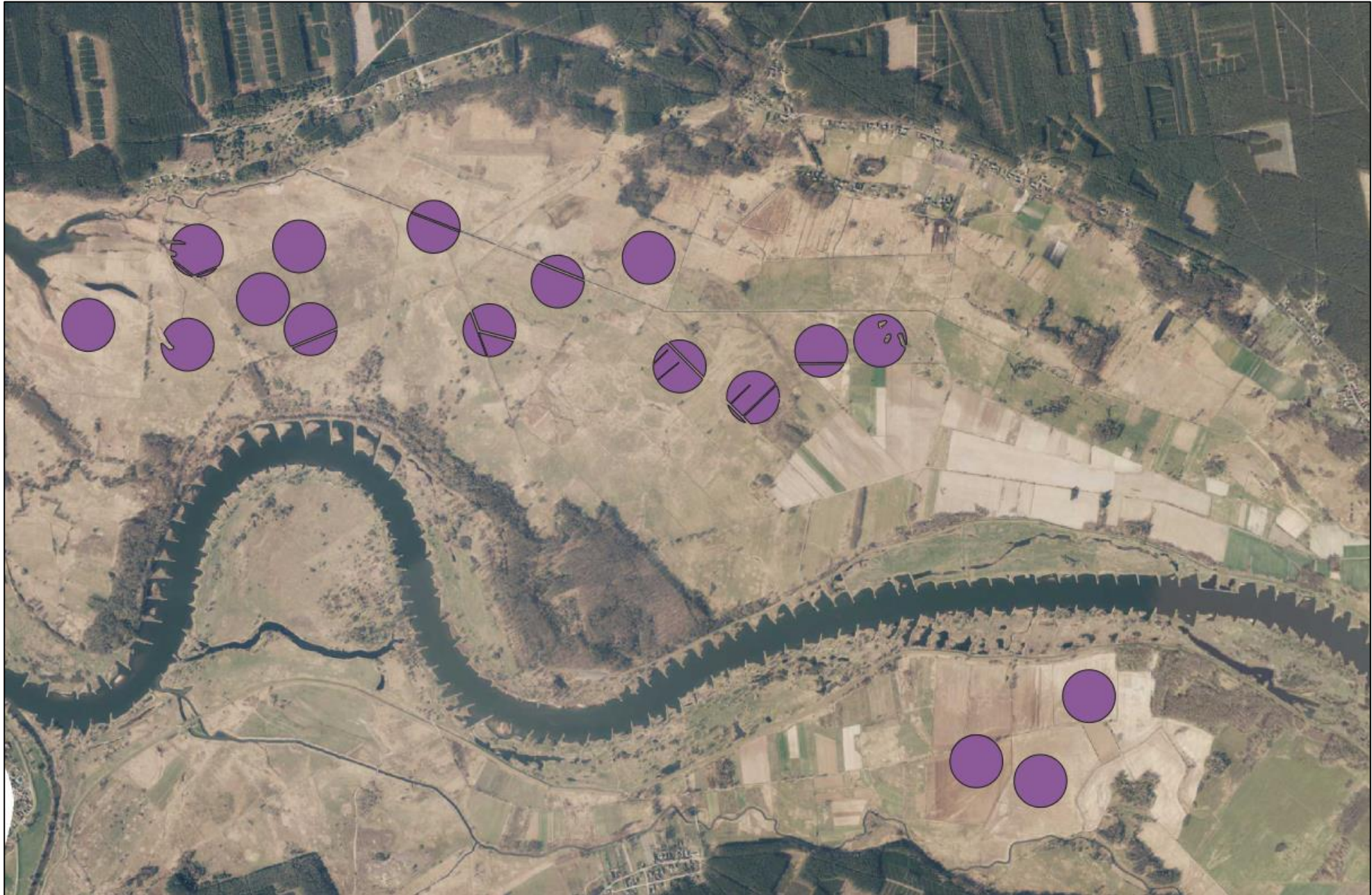
Leśny Do

Jezioro Barlineckie

9130

913



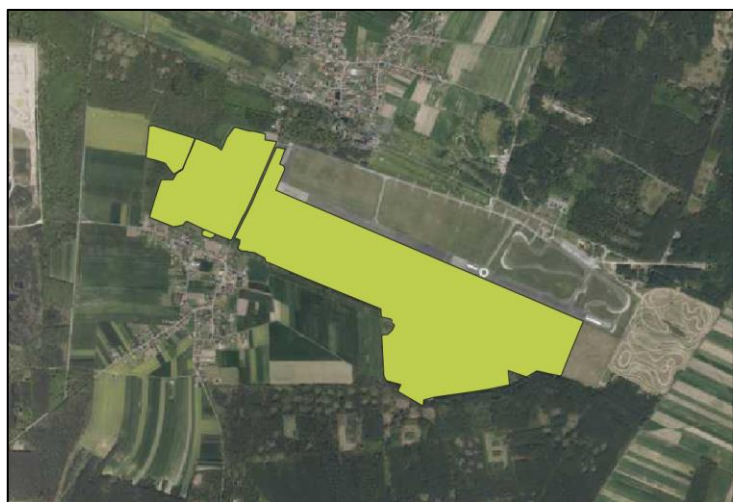


derkacz

# Działania ochronne - dobre praktyki



Wyznaczone działania ochronne (kolor zielony) dla siedliska 7120 (kolor czerwony) w obszarze Natura 2000 Torfowisko Reptowo



Działania ochronne (kolor zielony) pokrywają całe wyznaczone siedlisko (kolor czerwony) 6510 w obszarze Natura 2000 Kamień Śląski

Należy jednak zaznaczyć, że siedlisko 6510 niżowe i górskie świeże łąki użytkowane ekstensywnie (*All. Arrhenatherion elatioris*) są zbiorowiskami użytków zielonych na żyznych, świeżych (niezbyt wilgotnych i niesuchych) glebach mineralnych bez śladów zabagnienia (Korzeniak, 2012). W związku z tym na zmeliorowanych torfowiskach niskich nie znajduje odpowiednich warunków do wykształcania się. Wg zasad zawartych w *Interpretation Manual of European Union Habitats* (European Commission, 2013) do siedliska 6510 zaliczane są mezofilne, bogate gatunkowo łąki kośne należące do związku *Arrhenatherion*, który zawiera dwa zbiorowiska kwalifikujące do siedliska Natura 2000, czyli:

1. zespół *Arrhenatheretum elatioris* Br.-Bl. ex Scherr. 1925
2. zbiorowisko *Poa pratensis-Festuca rubra* Fijałk. 1962

Z zespołem *Arrhenatheretum elatioris* nie ma zazwyczaj problemów, natomiast duże wątpliwości budzi zbiorowisko *Poa pratensis-Festuca rubra*, które według Matuszkiewicza (2008) również należy do związku *Arrhenatherion* i wielu autorów (Trąba i Wolański, 1999; Kiryluk, 2007; Warda i Stamirowska-Krzaczek, 2010; Kamiński, 2012; Kucharski, 2014) – również cytując przewodnik – klasyfikuje je w tej jednostce. Jednak zbiorowisko to może być uznane za siedlisko 6510 jeżeli nawiązuje do muraw ciepłolubnych (np. suche postaci w udziale zawciągu pospolitego) i notowane są gatunki typowe dla związku *Arrhenatherion* (Korzeniak, 2012).

Z kolei na zmeliorowanych, przesuszonych torfach bardzo często wykształca się zbiorowisko *Poa pratensis-Festuca rubra* w znacznie uboższej postaci z udziałem wiechliny łąkowej *Poa pratensis*, kostrzewy czerwonej *Festuca rubra*, kłosówki wełnistej *Holcus lanatus*, czy wyczyńca łąkowego *Alopecurus pratensis*, które są wyróżniającymi i dominującymi gatunkami tego zbiorowiska. Taka sytuacja miała miejsce w przedmiotowej sprawie, w związku z tym należałoby przychylić się do wniosku Regionalnej Dyrekcji Ochrony Środowiska w Bydgoszczy.

Opinia przygotowana przez prof. Mariusza Kulikę,  
w sprawie klasyfikacji łąk w obszarze Natura 2000 Sandr Wdy PLH040014 o zmianę  
Standardowego Formularza Danych (SDF) obszaru Natura 2000 Sandr Wdy  
PLH040017 w zakresie usunięcia z przedmiotów ochrony siedliska 6510 z uwagi na  
brak jego występowania w obszarze.

# Problemy

- Definicja siedliska (metodyka GIOŚ?)
- Interpretacja wyników i ich przedstawienie przestrzenne
- Fragmentacja danych (mapa bazowa)
- Zakres działań ochronnych