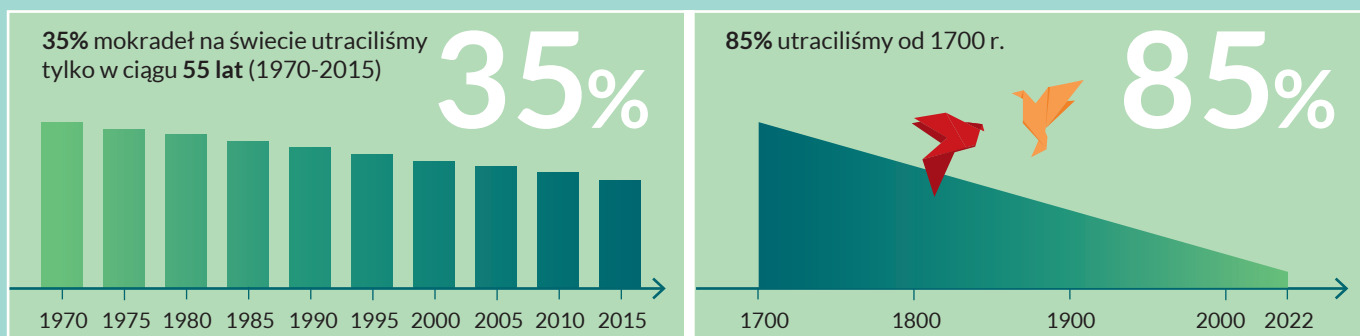


# MOKRADŁA

## WEZWANIE DO DZIAŁANIA

NA CAŁYM ŚWIECIE NATURALNE MOKRADŁA ZANIKAJĄ TRZY RAZY SZYBCIEJ NIŻ LASY



### CO OZNACZA BRAK MOKRADEŁ?

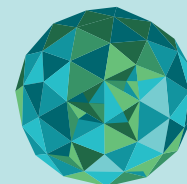
#### DLA LUDZI:

- niedobór wody
- niebezpieczeństwo powodzi
- utratę środków do życia lub obniżenie jakości życia
- brak żywności



#### DLA PLANETY:

- spadek bioróżnorodności
- wzrost emisji CO<sub>2</sub> i metanu
- brak naturalnej filtracji wody pitnej



### PODEJMIJ TRZY DZIAŁANIA

<p>DOCEŃ MOKRADŁA JAKO:</p> <p>CENTRUM BIORÓŻNORODNOŚCI MAGAZYN WODY POCHŁANIACZE CO<sub>2</sub> ŹRÓDŁO DOCHODÓW</p>	<p>ZAPRZESTAŃ OSUSZANIA MOKRADEŁ KORZYSTAJ MĄDRZE</p>	<p>ODTWARZAJ NAWADNIJ ZALESIAJ MOKRADŁA</p>
--	---	---

### PRZYKŁADY MOKRADEŁ DO POKOCHANIA

<p><b>TORFOWISKA</b> Pastaza-Marañón Foreland Basin - Peru</p>	<p><b>RAFY KORALOWE</b> Great Barrier Reef - Australia</p>	<p><b>LASY MANGROWE</b> Sundarbans - Bangladesz</p>
<p><b>ŁĄKI PODMOKŁE</b> Okavanga Delta - Botswana</p>	<p><b>TERASY ZALEWOWE</b> Pantanal - Brazylia, Boliwia, Paragwaj</p>	<p><b>ESTUARIA</b> Severn Estuary - UK</p>
<p><b>WYBRZEŻA</b> Amalfi Coast - Włochy</p>	<p><b>LASY BAGIENNE</b> Everglades - USA</p>	<p><b>TORFOWISKA WYSOKIE</b> Cuvette Centrale - Republika Konga</p>