



**Projekt rozporządzenia
w sprawie sporządzania audytów krajobrazowych**



**Małgorzata Opęchowska
Departament Zarządzania Zasobami Przyrody
Generalna Dyrekcja Ochrony Środowiska**

Ustawa z dnia 24 kwietnia 2015 r. o zmianie niektórych ustaw w związku ze wzmocnieniem narzędzi ochrony krajobrazu (Dz. U. z 2015 r., poz. 774, wejście w życie 11.09.2015 r.)

➤ **Audyt krajobrazowy (art. 38a i 38b):**

- sporządza zarząd województwa,
- nie rzadziej niż raz na 20 lat,
- koszty sporządzania - środki NFOŚiGW i WFOŚiGW.

- identyfikacja, charakterystyka i ocena krajobrazów występujących na obszarze województwa,
- wyznaczenie krajobrazów priorytetowych.

Krajobraz priorytetowy - krajobraz szczególnie cenny dla społeczeństwa ze względu na swoje wartości przyrodnicze, kulturowe, historyczne lub estetyczno-widokowe i jako taki wymagający zachowania

AUDYT KRAJOBRAZOWY

identyfikacja krajobrazów występujących na obszarze województwa

charakterystyka i ocena krajobrazów

zagrożenia dla możliwości zachowania wartości krajobrazów

rekomendacje i wnioski dotyczące kształtowania i ochrony krajobrazów

- wskazanie obszarów, które powinny zostać objęte formami ochrony przyrody,
- wskazanie obszarów objętych formami ochrony przyrody, które ze względu na znaczący spadek wartości krajobrazu wymagają pogłębionej analizy zasadności ich dalszej ochrony

krajobrazy priorytetowe

a) parki kulturowe,
b) parki narodowe, rezerваты przyrody, parki krajobrazowe, obszary chronionego krajobrazu,
c) obiekty znajdujące się na listach Światowego Dziedzictwa UNESCO, obszarów Sieci Rezerwatów Biosfery UNESCO (MaB) lub obszary i obiekty proponowane do umieszczenia na tych listach

lokalne formy architektoniczne zabudowy



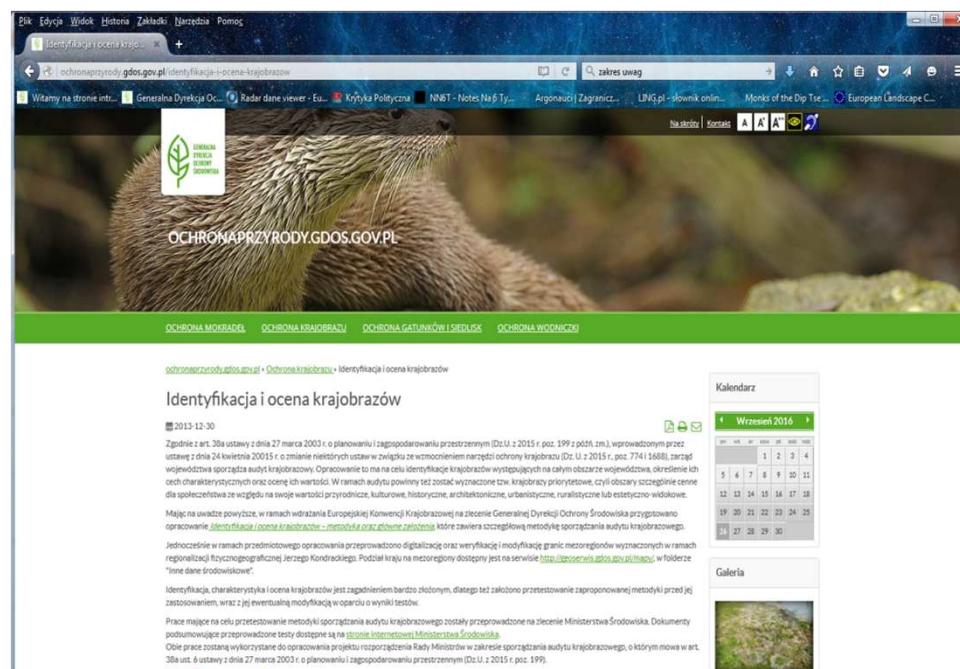
➤ Rozporządzenie Rady Ministrów w sprawie sporządzania audytu krajobrazowego (art. 38a, ust. 6)

„Rada Ministrów określi, w drodze rozporządzenia:

- 1) stosowaną przy sporządzaniu audytów krajobrazowych klasyfikację krajobrazów opracowaną w oparciu w szczególności o takie kryteria jak charakter dominujących w krajobrazie czynników, rzeźba terenu i pokrycie terenu,
- 2) sposób oceny zidentyfikowanych krajobrazów oraz wskazywania krajobrazów priorytetowych,
- 3) sposób uwzględnienia w audycie krajobrazowym obiektów, w tym krajobrazów, wpisanych na listę Światowego Dziedzictwa UNESCO, obszarów Sieci Rezerwatów Biosfery UNESCO (MaB), parków narodowych, rezerwatów i innych form ochrony przyrody wskazanych w art. 6 ust. 1 pkt 1-9 ustawy z dnia 16 kwietnia 2004 r. o ochronie przyrody, obiektów wskazanych w art. 6 ust. 1 pkt 1 ustawy z dnia 23 lipca 2003 r. o ochronie zabytków i opiece nad zabytkami,
- 4) szczegółowy zakres i metodologię audytu krajobrazowego, mając na względzie zapewnienie właściwej ochrony krajobrazów i możliwości ich kształtowania oraz konieczność zachowania krajobrazów będących źródłem tożsamości narodu polskiego, a także mając na uwadze, by krajobraz był oceniany w szczególności z punktu widzenia przyrodniczego i kulturowego znaczenia danego krajobrazu, częstości występowania na obszarze kraju oraz stanu zachowania.”

Metodyka identyfikacji i oceny krajobrazów:

- Konferencja pn. „Identyfikacja i waloryzacja krajobrazów – wdrażanie Europejskiej Konwencji Krajobrazowej” – 2013 r.;
- Opracowanie pn.: „Identyfikacja i ocena krajobrazów – metodyka oraz główne założenia” – prezentacja i konsultacja podczas III konferencji poświęconej wdrażaniu Europejskiej Konwencji Krajobrazowej – 2014 r.;
- „Sporządzenie audytu krajobrazowego - testowanie metodyki identyfikacji i oceny krajobrazu” – 2015 r.;



<http://ochronaprzyrody.gdos.gov.pl/identyfikacja-i-ocena-krajobrazow>

Konsultacje wstępnego projektu rozporządzenia:

Spotkania z przedstawicielami urzędów marszałkowskich:

14.03.2016 r. (ponad 200 uwag); 09.06.2016 r.;

Zakres uwag:

- szczegółowość audytu krajobrazowego,
- zakres merytoryczny rekomendacji i wniosków,
- forma i skala dokumentacji z danymi przestrzennymi,
- uwzględnianie mikroregionów,
- definicje użytych pojęć,
- brak spójności i powiązań pomiędzy załącznikami,
- uproszczenie typologii i rezygnacja z podtypów,
- wskazanie źródeł danych,
- weryfikacja zestawu cech w charakterystyce krajobrazów,
- weryfikacja typologii krajobrazów,
- doprecyzowanie czym są wyniki audytu krajobrazowego.

Konsultacje wewnątrzresortowe:

- 8 sierpnia - 13 września 2016 r.
- ponad 50 uwag od rdoś, BP MŚ, NFOŚiGW, DGLP,

Zakres uwag:

- kwestie formalno-prawne (właściwe odwołanie się do upoważnienia ustawowego),
- skala załączników graficznych oraz danych przestrzennych,
- definicje użytych pojęć,
- użycie pojęć specjalistycznych lub potocznych,
- weryfikacja zagrożeń w zał. 6, w tym doprecyzowanie niektórych opisów,
- obligatoryjność określania cech kulturowych.

Projekt rozporządzenia w sprawie sporządzania audytu krajobrazowego



Konsultacje publiczne:

Państwowa Rada Ochrony Przyrody, Państwowa Rada Ochrony Środowiska, Instytut Ochrony Przyrody PAN w Krakowie, Instytut na Rzecz Ekorozwoju, Klub Przyrodników, Liga Ochrony Przyrody, Międzynarodowy Instytut PAN - Europejskim Regionalnym Centrum Ekohydrologii, Związek Stowarzyszeń Polska Zielona Sieć, Polski Klub Ekologiczny, Polska Asocjacja Ekologii Krajobrazu, Stowarzyszenie Polskich Architektów Krajobrazu, Stowarzyszenie Architektury Krajobrazu, Polskie Towarzystwo Ochrony Przyrody „Salamandra”, Polskie Towarzystwo Przyjaciół „Pro Natura”, Stowarzyszenie Ekologiczno-Kulturalne „Klub Gaja”, Instytut Badawczy Dróg i Mostów, Instytut Ochrony Środowiska, Instytut Rozwoju Miast, Towarzystwo Urbanistów Polskich, Komisja Krajobrazu Kulturowego Polskiego Towarzystwa Geograficznego, Instytut Geografii i Przestrzennego Zagospodarowania im. Stanisława Leszczyckiego PAN, Polskie Stowarzyszenie Energetyki Wiatrowej, Stowarzyszenie „Ład na Mazowszu”.



Uzgodnienia
z członkami RM,
Szefem KPRM i RCL



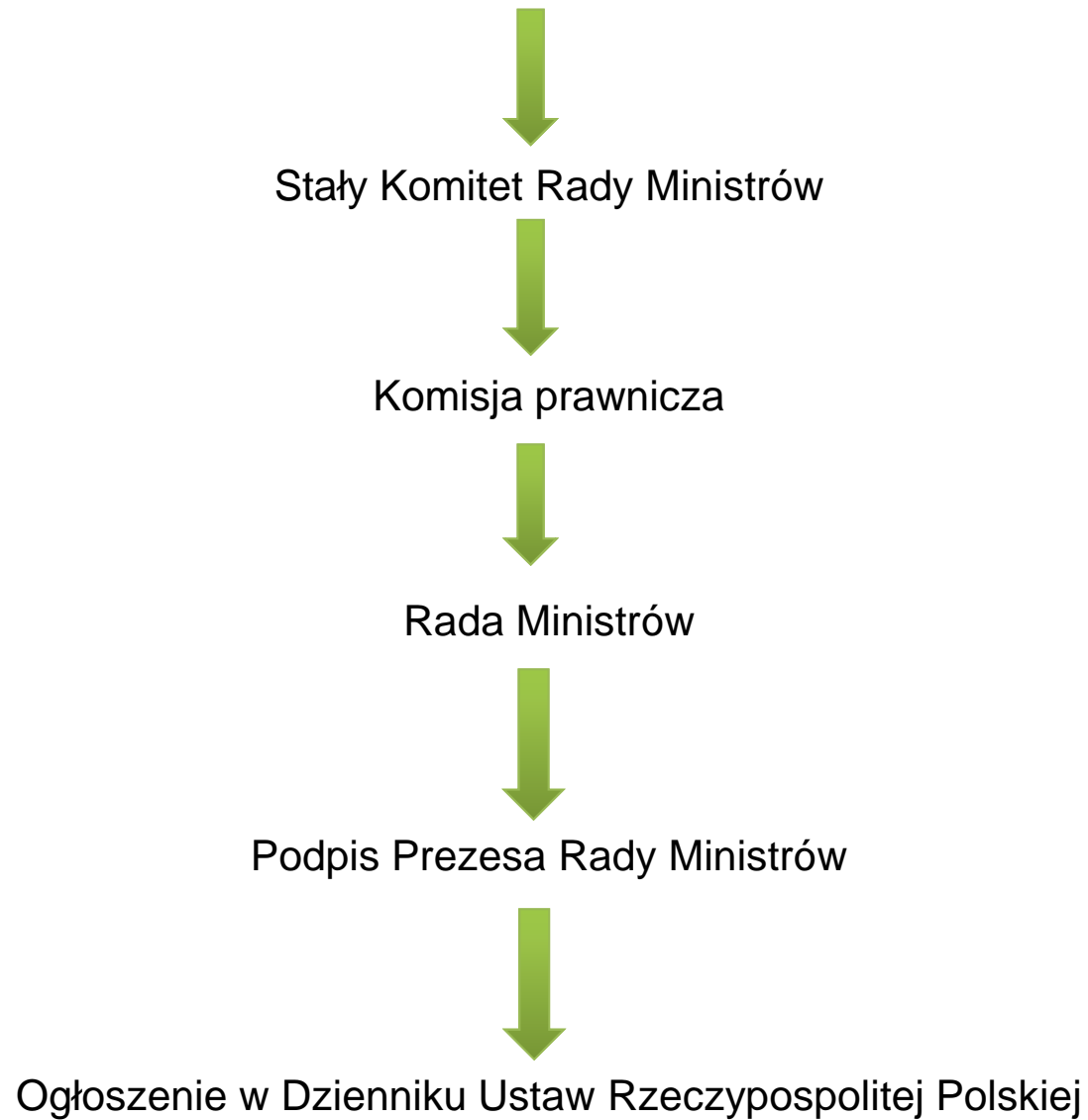
Opiniowanie:

- Biuro Urządzania Lasu i Geodezji Leśnej,
- marszałkowie województw,
- wojewodowie,
- regionalni dyrektorzy ochrony środowiska,
- dyrektorzy parków krajobrazowych,
- dyrektorzy parków narodowych.

14.10.2016 r.

<http://legislacja.rcl.gov.pl/projekt/12290958/katalog/12384528#12384528>

Projekt rozporządzenia w sprawie sporządzania audytu krajobrazowego





Dziękuję za uwagę



sekretariat.krajobrazowa@gdos.gov.pl