

O przyrodniczych i hodowlanych aspektach aktywności zwierzyny w lasach

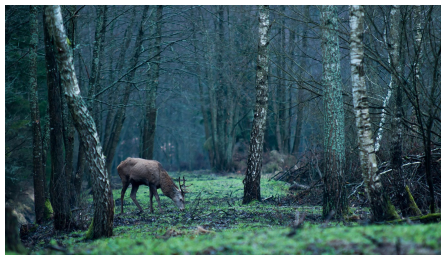
2016-12-15

14 grudnia 2016 r. w Sękocinie Starym odbyło się seminarium naukowe „Efekt hodowlany i ekonomiczny szkód od zwierzyny w Lasach Państwowych”. W wydarzeniu uczestniczył przedstawiciel Generalnej Dyrekcji Ochrony Środowiska.

W trakcie seminarium zaprezentowano wyniki badań uzyskane w ramach projektu „Efekt ekonomiczny szkód od zwierzyny w Lasach Państwowych”, realizowanego latach 2015-2016 na zlecenie Dyrekcji Generalnej Lasów Państwowych.

Badania pozwoliły na określenie m.in.:

- hodowlanych aspektów szkód od zwierzyny w uprawach, młodnikach, drzewostanach średnich klas wieku i w drzewostanach dojrzałych;
- wpływu intensywnego spalowania sosny na jakość drewna w starszych klasach wieku za pomocą analiz wyrzynków;
- przydatności tomografu PiCUS Sonic do bezinwazyjnego sposobu wykrywania defektów wewnątrz pni drzew stojących w drzewostanach średnich klas wieku i drzewostanach starszych, uszkodzonych w młodości przez zwierzynę;
- kosztów działań ochronnych oraz ekonomicznych konsekwencji szkód na wybranych przykładach.



Autorzy projektu przedstawili ocenę hodowlaną i ekonomiczną strat ponoszonych przez Lasy Państwowe na skutek szkód wyrządzanych przez zwierzynę, na przykładzie wybranych nadleśnictw. Omówiony został także wpływ uszkodzeń występujących w fazach uprawy młodnika na efekt hodowlany i ekonomiczny uzyskiwany w wieku rębności drzewostanu. Poruszono również zagadnienia związane z kosztami działań ochronnych w wybranych nadleśnictwach oraz utratą potencjalnych dochodów w wyniku uszkodzeń drzew przez zwierzynę.